

# **Commission Locale d'Information**

-----

**Mardi 26 mai 2015**





# POINTS D'ACTUALITE

## Points d'actualité

Aucun événement sûreté marquant depuis le début de l'année

Aucun fait technique, sécurité, radioprotection ou environnement majeur depuis le début de l'année

# Le point sur le programme d'arrêts



## • ASR tr2

Découplage le 25 avril 2015

Durée cible : 30 jours

Dosimétrie prévisionnelle : 204 HmSv

Env. 800 intervenants

Rechargement du combustible avec 1/4 de combustible neuf

- Recouplage le 23 mai 2015 à 23h10
- 1 écart sûreté
- Aucun accident
- L'unité de production n° 2 sera disponible à pleine puissance sur le réseau en milieu de semaine.

## Les arrêts à venir



• VP tr1

Durée cible : 68 jours  
Dosimétrie prévisionnelle : 1036 HmSv  
Env. 1350 intervenants

Rechargement du combustible avec ¼ de combustible neuf  
Remplacement du stator de l'alternateur



• ASR tr4

Durée cible : 29 jours  
Dosimétrie prévisionnelle : 204 HmSv  
Env. 800 intervenants

Rechargement du combustible avec ¼ de combustible neuf



• VP tr3

Durée cible : 60 jours (non consolidé)  
Dosimétrie prévisionnelle : 733 HmSv  
Env. 1350 intervenants

Rechargement du combustible avec ¼ de combustible neuf  
Remplacement d'une partie de la ligne d'arbre



# OSART





- ✓ 31 août au 17 septembre 2015
- ✓ Evaluation par une équipe d'experts internationaux, mandatés par le gouvernement français et pilotée par l'Agence Internationale à l'Energie Atomique (AIEA).

# Sûreté et évaluations externes



## Des inspections internationales menées par des pairs, professionnels de la production d'électricité d'origine nucléaire

WANO organise, à la demande de CNPE, des évaluations menées majoritairement par des exploitants nucléaires, appelés « pairs », faisant partie de l'association.

**Le CNPE de Dampierre a été évalué, dans le cadre d'une Peer Review, par WANO du 17 novembre au 5 décembre 2014.**  
**Ces évaluations se déroulent tous les 4 ans.**



## Des inspections internationales menées par des professionnels du nucléaire, tous domaines confondus

Les OSART, réalisées à la demande des gouvernements, consistent en une évaluation des performances et des pratiques en matière de sûreté et de sécurité en exploitation des centrales nucléaires.

**Le site sera évalué du 31 août au 17 septembre 2015 par l'Agence Internationale à l'Energie Atomique.**



# L' AIEA - Agence Internationale à l'Énergie Atomique



- Créée en 1957 par l'ONU
- Le rôle de l'AIEA est d'assurer un **usage sûr et pacifique des technologies et des sciences liées au nucléaire**, notamment dans les secteurs de l'énergie, de l'agriculture et de la médecine.
- Les missions de l'AIEA :
  - procède à la **rédaction de textes** qui peuvent constituer la **base de la réglementation nationale en matière nucléaire**. Dans cette optique, elle travaille avec les Autorités de sûreté nationales des pays membres.
  - un **rôle d'assistance et de conseil** dans une large gamme d'activités incluant la **radioprotection, la gestion des déchets, la sûreté nucléaire**.
  - collabore avec des organismes des Nations Unies pour **résoudre une vaste gamme de problèmes scientifiques** (améliorer la santé humaine, assurer la sécurité alimentaire, lutter contre la pollution, gérer les ressources en eau douce, comprendre les changements climatiques...).
  - **une prestation de conseil dans différents domaines intéressant la sûreté. C'est dans ce cadre que sont menées les OSART** (Operational Safety Review Team), créées en 1982.

➤ **OSART : Visite des sites nucléaires mondiaux sur invitation des pays afin de voir comment la sûreté est assurée en exploitation**

# Les enjeux d'une OSART

## (Operational Safety Assessment Review Team)

Prévue depuis plus de 18 mois, cette mission :

- évaluera, pendant 3 semaines, les pratiques d'exploitation et les performances du site au regard des meilleures pratiques internationales,
- contribuera à son amélioration, par la mise en commun de l'expérience d'exploitants nucléaires du monde entier.



## Les missions des experts de l'AIEA

12 experts venus de 12 pays et totalisant près de 300 années d'expérience professionnelle dans l'industrie nucléaire.

Les experts AIEA et des pairs internationaux s'emploieront à évaluer tout particulièrement :

- la pertinence des organisations ;
- leur mise en œuvre ;
- le professionnalisme des salariés d'EDF et des entreprises prestataires ;
- les performances en matière de sûreté, sécurité, production, et protection de l'environnement.

Ils s'attacheront enfin à relever les bonnes pratiques, proposer des voies d'amélioration et échanger sur le retour d'expérience.

# 10 domaines observés

- Management, organisation et administration
- Formation et qualification
- Conduite, incendie
- Maintenance
- Gestion des accidents graves
- Plan d'urgence Interne
- Radioprotection
- Chimie
- Retour d'expérience
- Support technique



# La restitution

Une restitution en présence de l'ASN, de la Préfecture et de membres de la CLI, suivi d'un point presse

Un rapport officiel adressé au gouvernement et à l'ASN

Un compte-rendu public des bonnes pratiques, suggestions et recommandations

Une inspection de contrôle 18 mois à 2 ans après l'évaluation





# Amélioration de la sécurité et de la circulation aux abords du CNPE



# Contexte

## Configuration accidentogène aux abords du site

Saturation rapide du trafic aux heures de pointe  
avec 2500 véhicules

Situation accrue lors des opérations de  
maintenance : 150j/an de 2016 à 2020

# Contexte

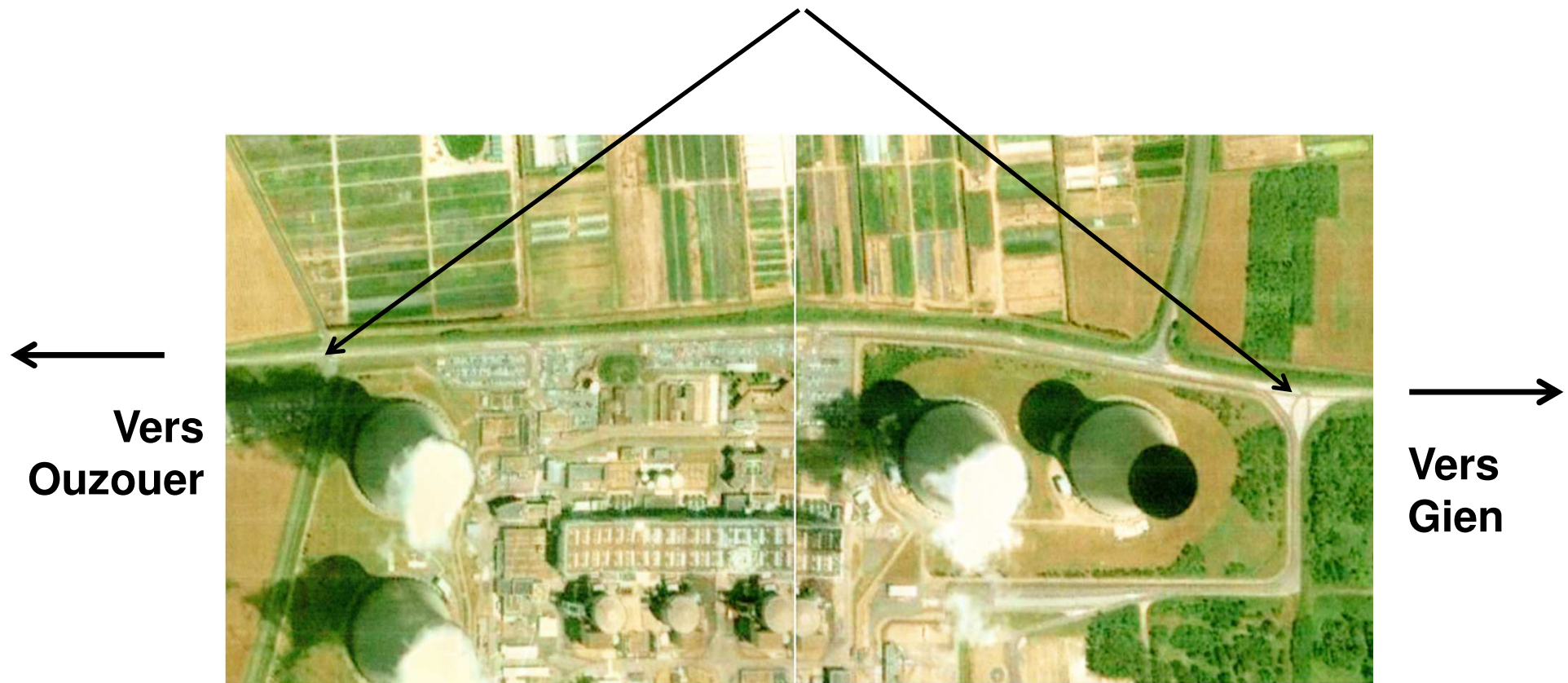
**Un industriel soucieux de la sécurité de ses salariés et des autres usagers**

Des aménagements importants réalisés : 1000 places supplémentaires de parking

Interrogation quant à la régulation du trafic dans le cadre de l'évolution des volumes de maintenance des prochaines années



## Les aménagements routiers de la RD 953 souhaités aux abords du CNPE de DAMPIERRE



# Solution

Type d'aménagement proposé par les experts des Services Techniques du Département :

👉 Rond-point

**Régulation du trafic en modulant la vitesse des véhicules**

Facilitation des entrées et des sorties aux parkings

Risque d'accident maîtrisé



1<sup>er</sup> rond-point : intersection RD 953 – Voie communale St-Rémy



## Voie communale Saint-Rémy vers Dampierre



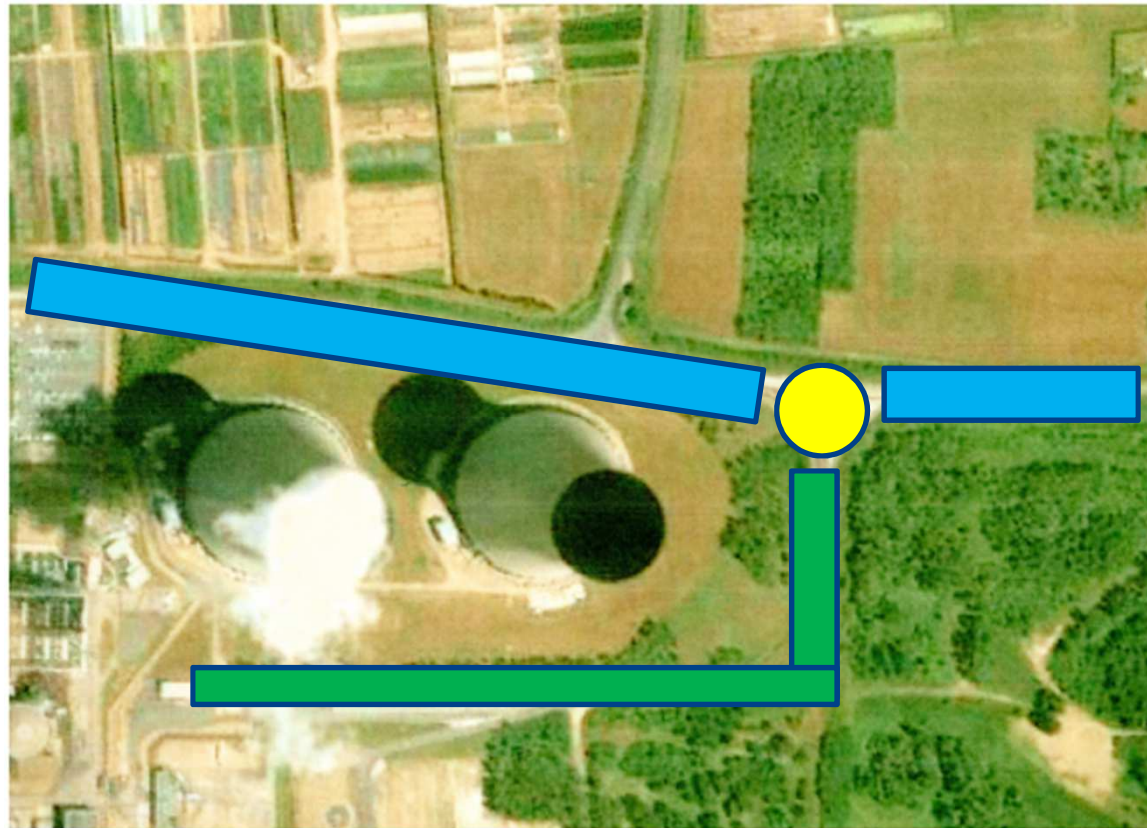
Voie communale Saint-Rémy vers la zone SUD de  
stationnement (1000 places)

## 2<sup>nd</sup> rond-point : intersection RD 953 – Voie d'accès au parking EST (1000 places)





RD 953  
vers Ouzouer



RD 953  
vers Gien

Vers la zone EST de stationnement (1000 places)

# Planning

**Présentation du Projet : 2015**

Etudes du Projet : 2016

Réalisation du Projet : 2017



**Merci de votre  
attention**



CHANGER L'ÉNERGIE ENSEMBLE