



EXERCICE NATIONAL DE CRISE

CENTRALE NUCLEAIRE DE DAMPIERRE

Les 5 et 6 décembre 2017

Christian RON – Autorité de Sûreté Nucléaire

06/10/2017 – Ouzouer-sur-Loire

- Présentation de l'ASN et de ses missions en situation d'urgence
- Description d'une centrale nucléaire
- Les différents types d'accident et leur cinétique
- L'organisation de crise
- Les conséquences sanitaires
- (Annexes) Les consignes en cas d'accident





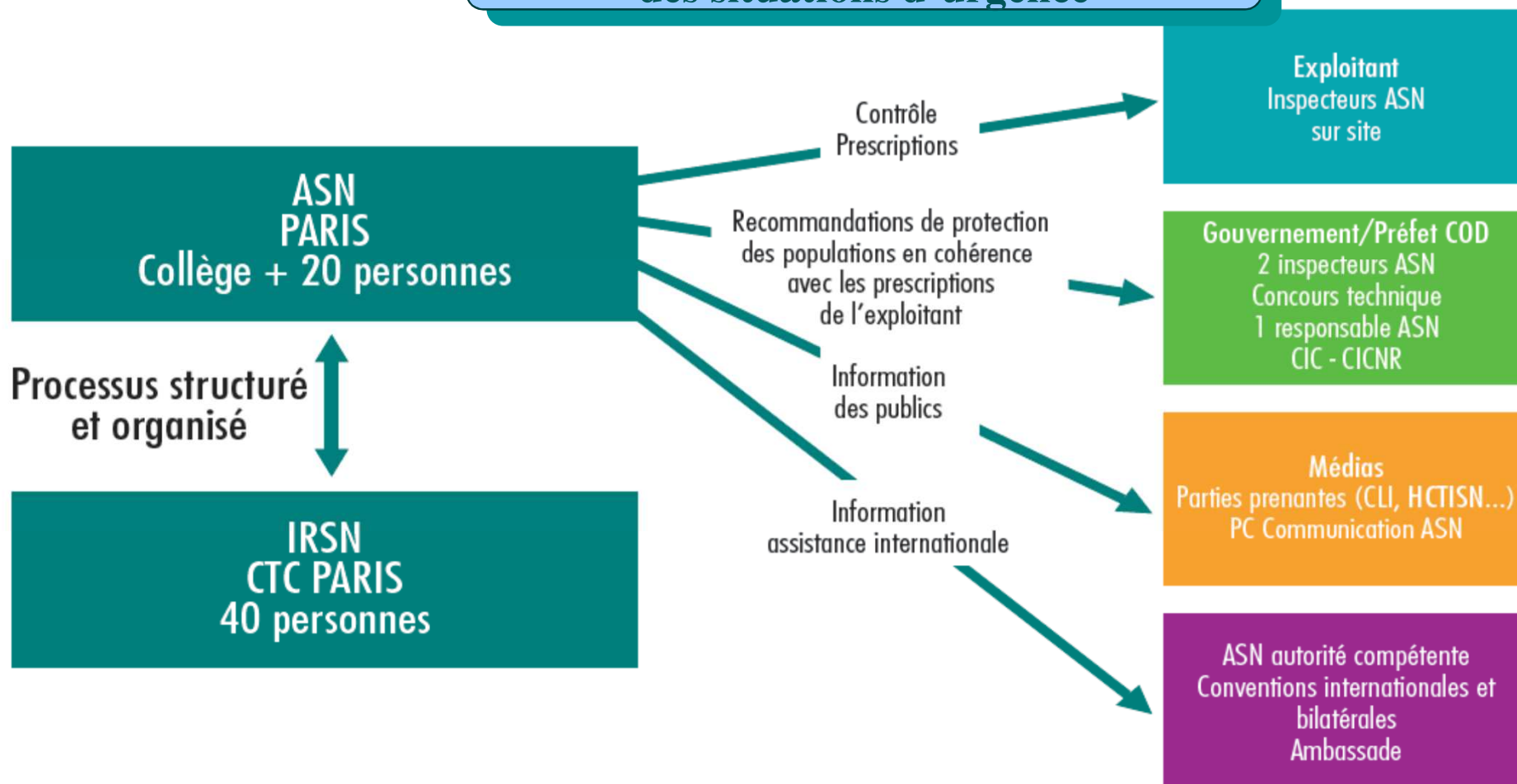
L'Autorité de sûreté nucléaire (ASN)

- Créée en application de la loi Transparence et Sécurité en matière Nucléaire (13 juin 2006)
- Statut d'autorité administrative indépendante
- Un Collège de 5 commissaires (*M. Tirmarche, S. Cadet-Mercier, P.-F. Chevet, P. Chaumet-Riffaud, L. Evrard*)
- Environ 480 agents (près de 50% dans 11 divisions territoriales)
- Appui technique de l'IRSN (400 agents)
- **L'ASN assure, au nom de l'État, le contrôle de la sûreté nucléaire et de la radioprotection pour protéger les travailleurs, les patients, le public et l'environnement des risques liés aux activités nucléaires. Elle contribue à l'information des citoyens.**



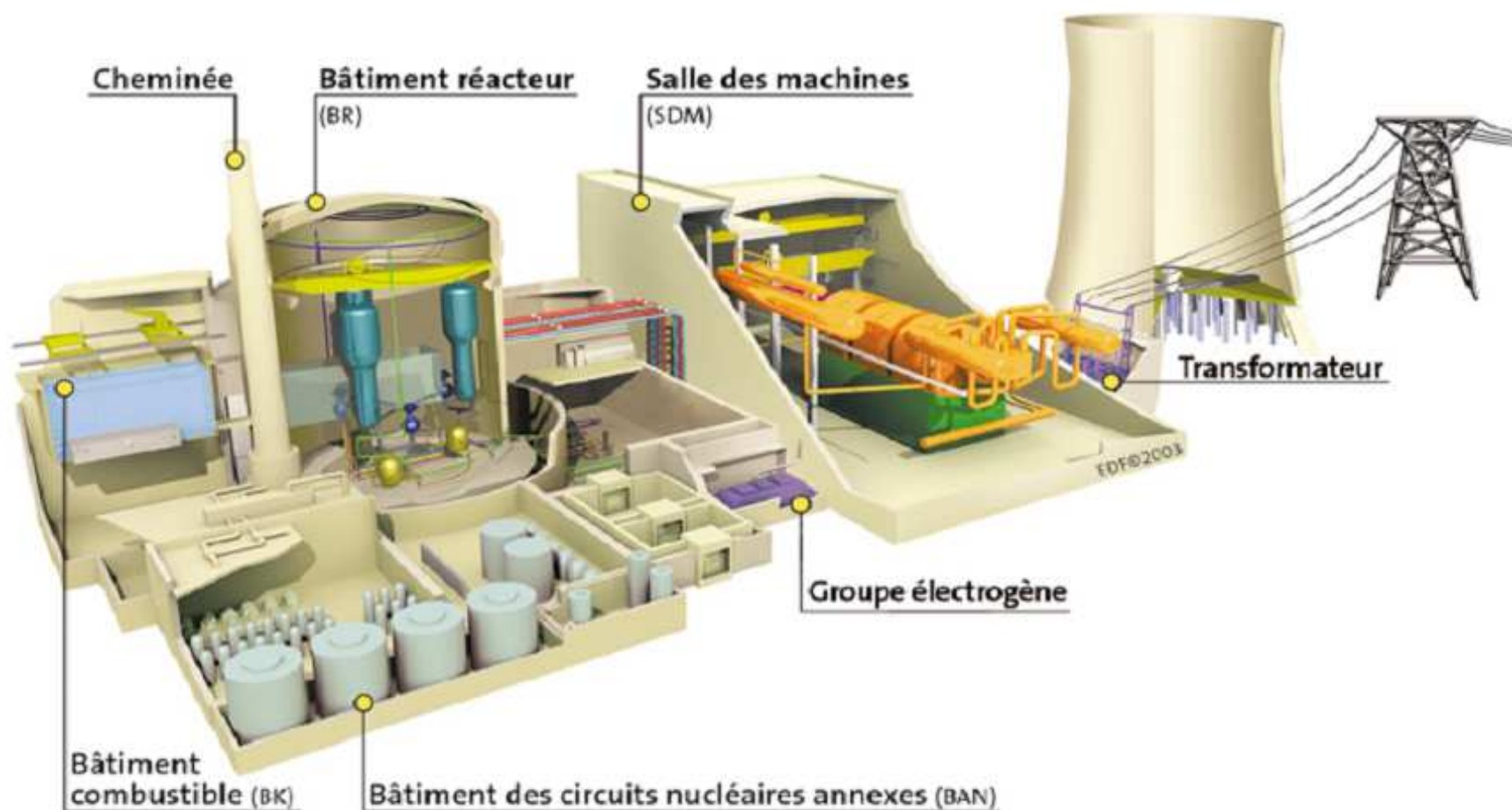
Les missions de l'ASN

**Contribuer à la gestion
des situations d'urgence**

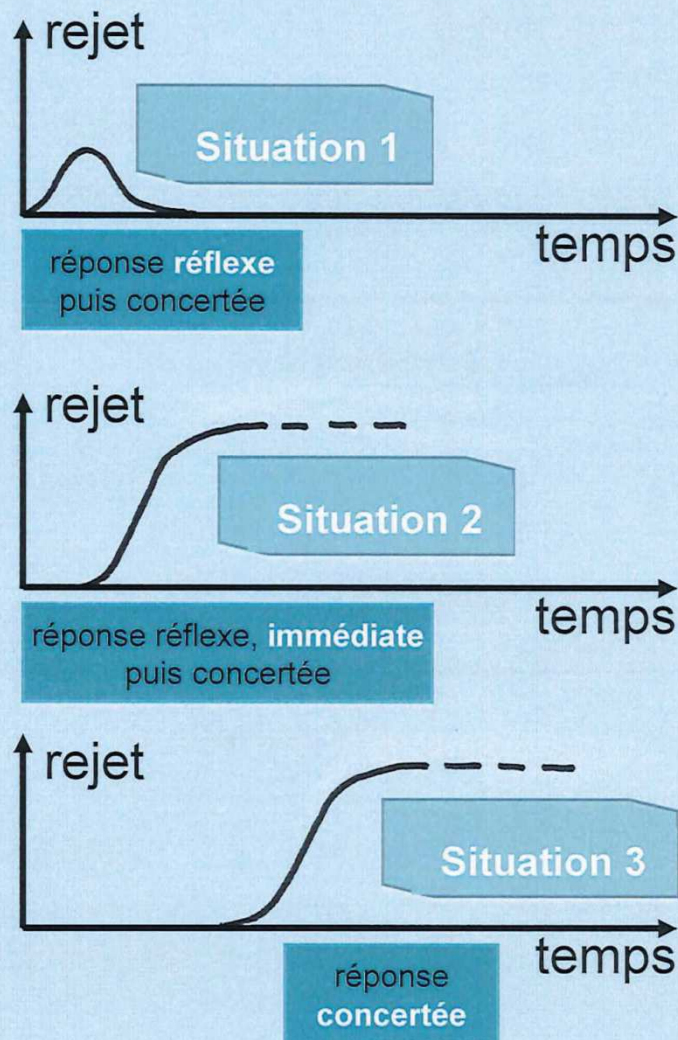


CENTRALE NUCLEAIRE 900 MW

Vue d'ensemble détaillée, avec aéroréfrigérant



Les situations accidentelles (INB)



La cinétique des accidents

Phase réflexe :

Mise à l'abri

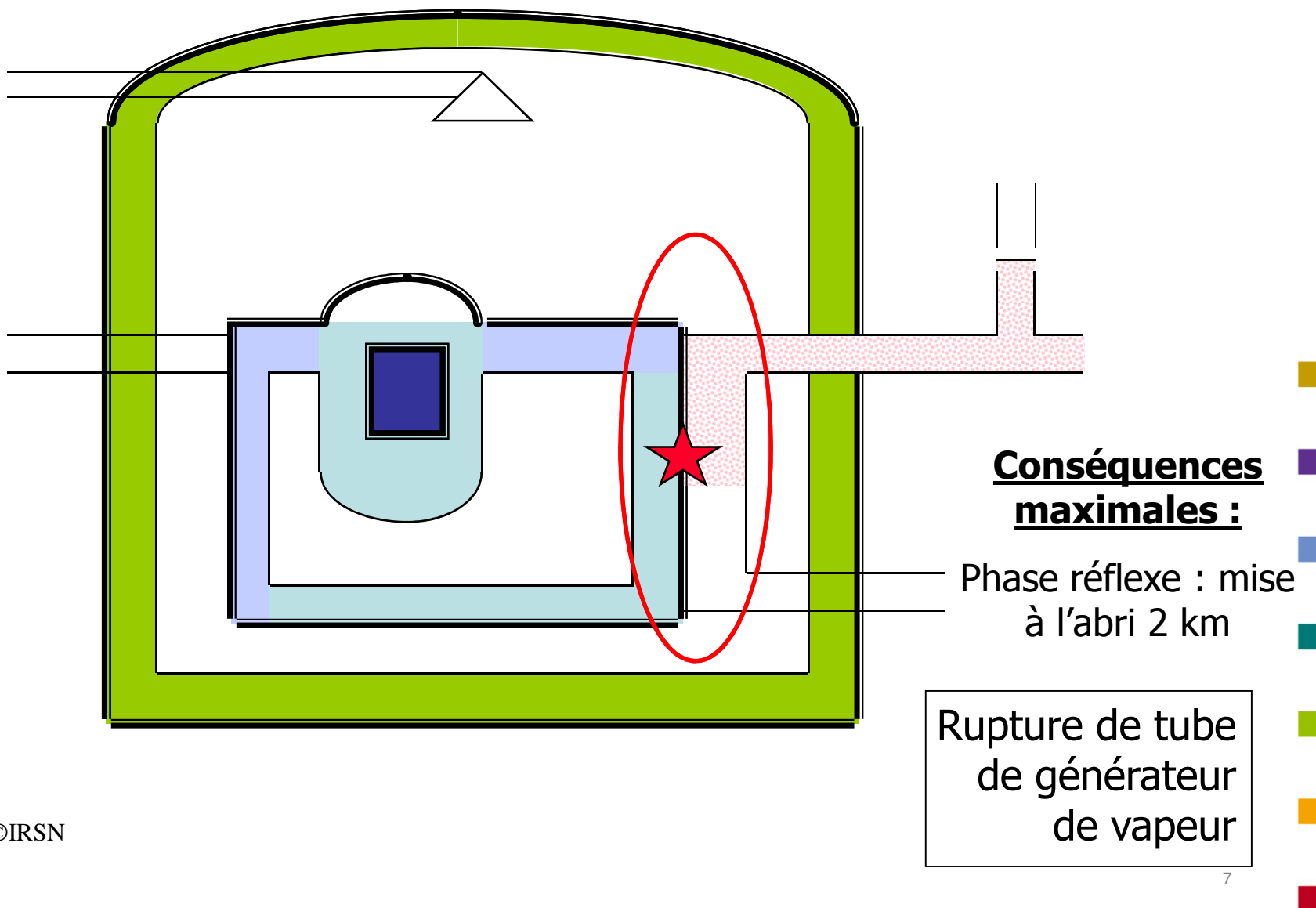
Réponse immédiate :

Evacuation 5 km

Réponse concertée

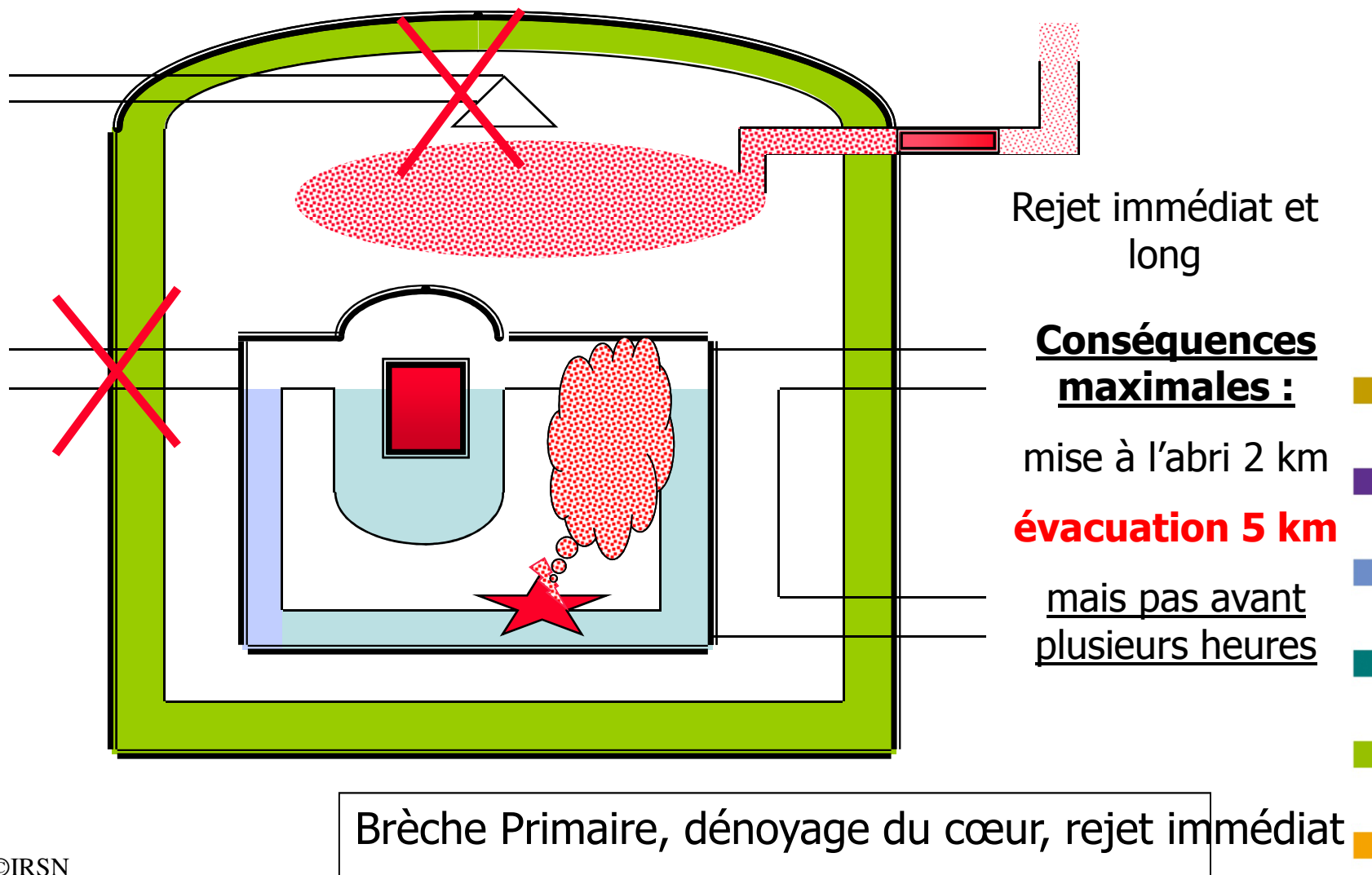
Protection des population, évacuation...

Situation 1



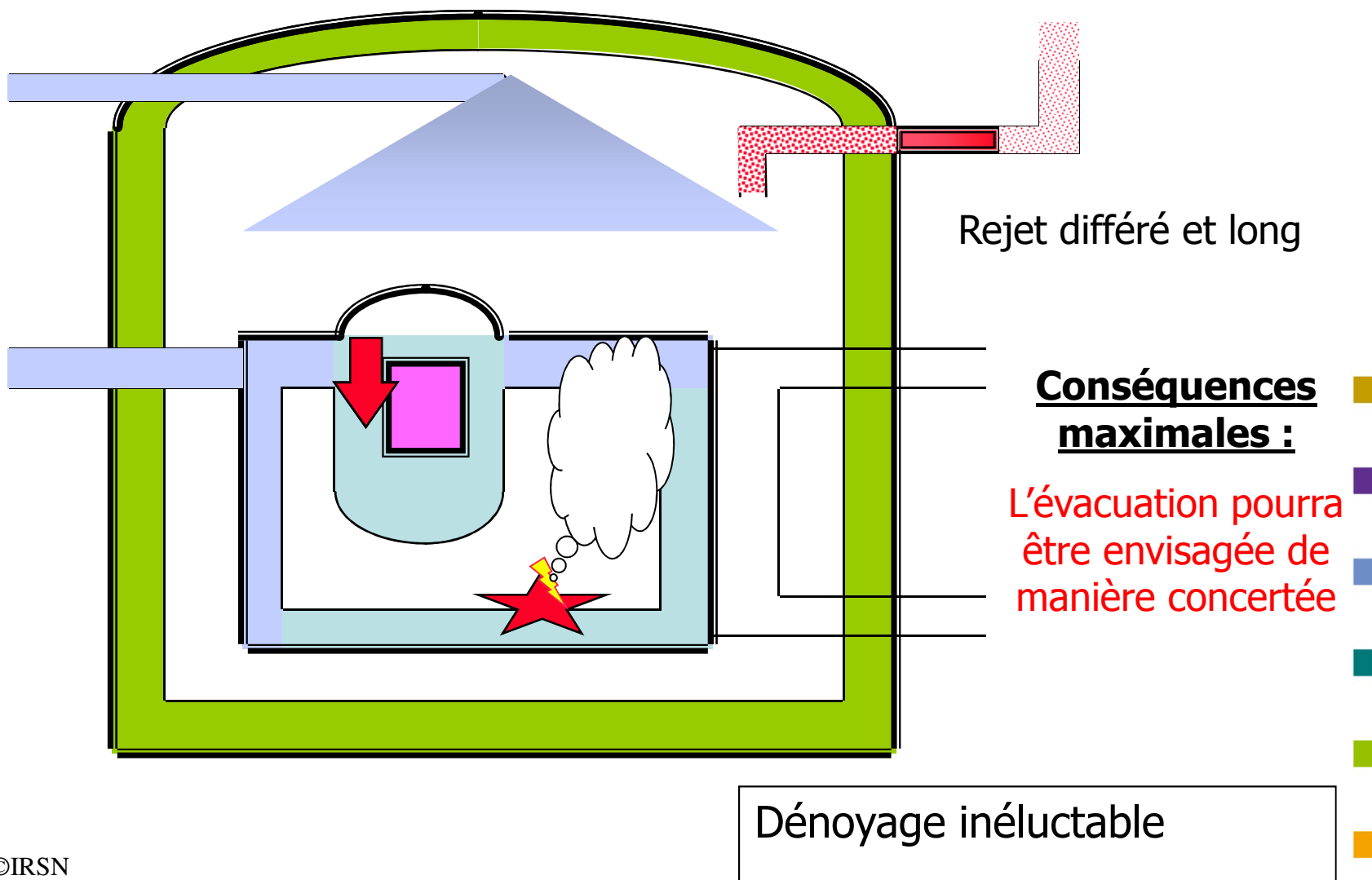
Les différents types d'accident

Situation 2



Les différents types d'accident

Situation 3



L'échelle INES

Tchernobyl, Ukraine, 1986
Fukushima, Japon, 2011

7

Accident majeur

6

Accident grave

Three Mile Island, USA, 1979

5

**Accident entraînant
un risque hors du site**

St-Laurent, France, 1980

4

**Accident n'entraînant pas
de risque important hors du site**

Vandellós, Espagne - 1980
Tokai Mura, Japon - 2003

3

Incident grave

Dampierre, France, 2002
Les réacteurs 1300, 2017

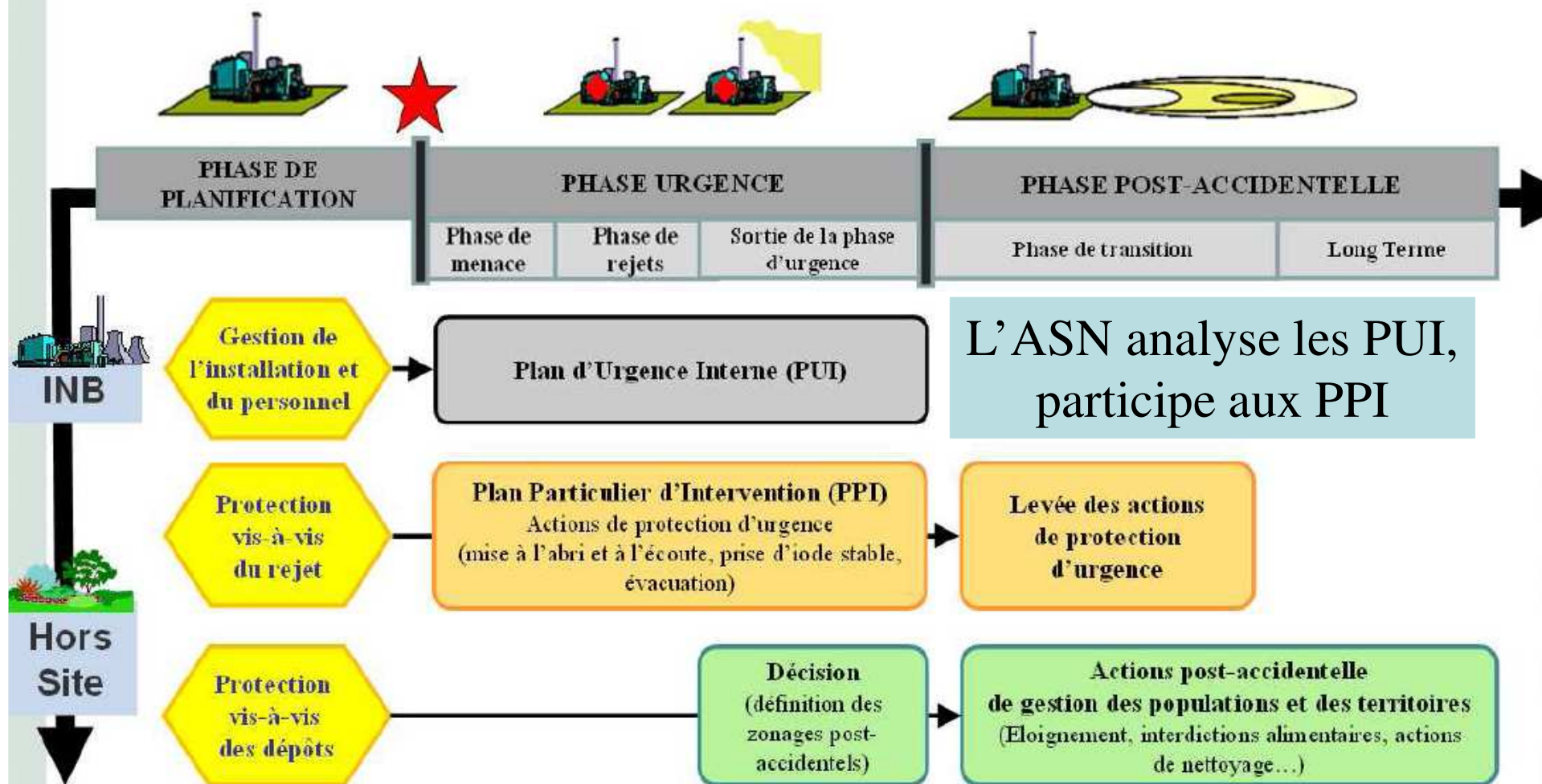
2

Incident

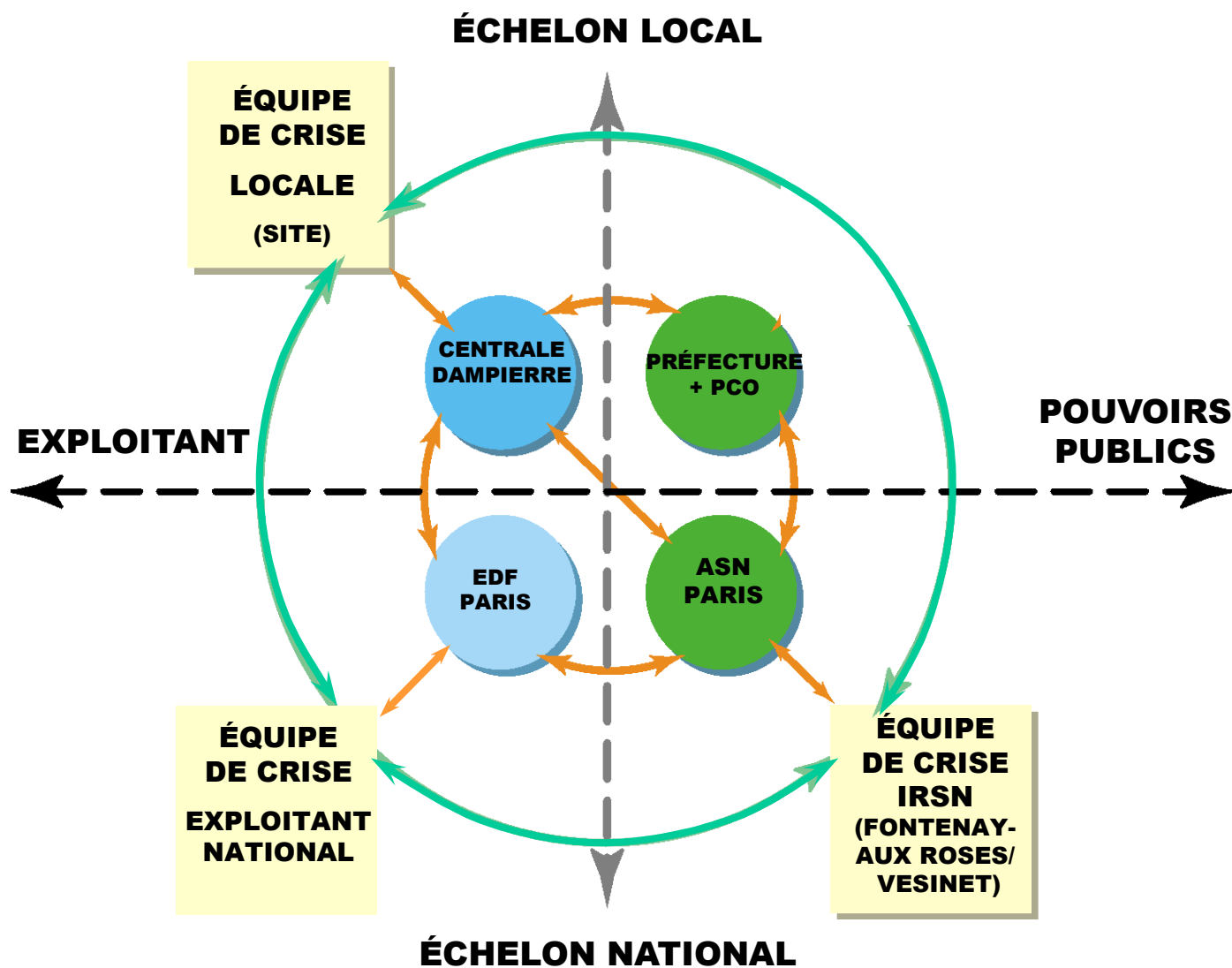
1

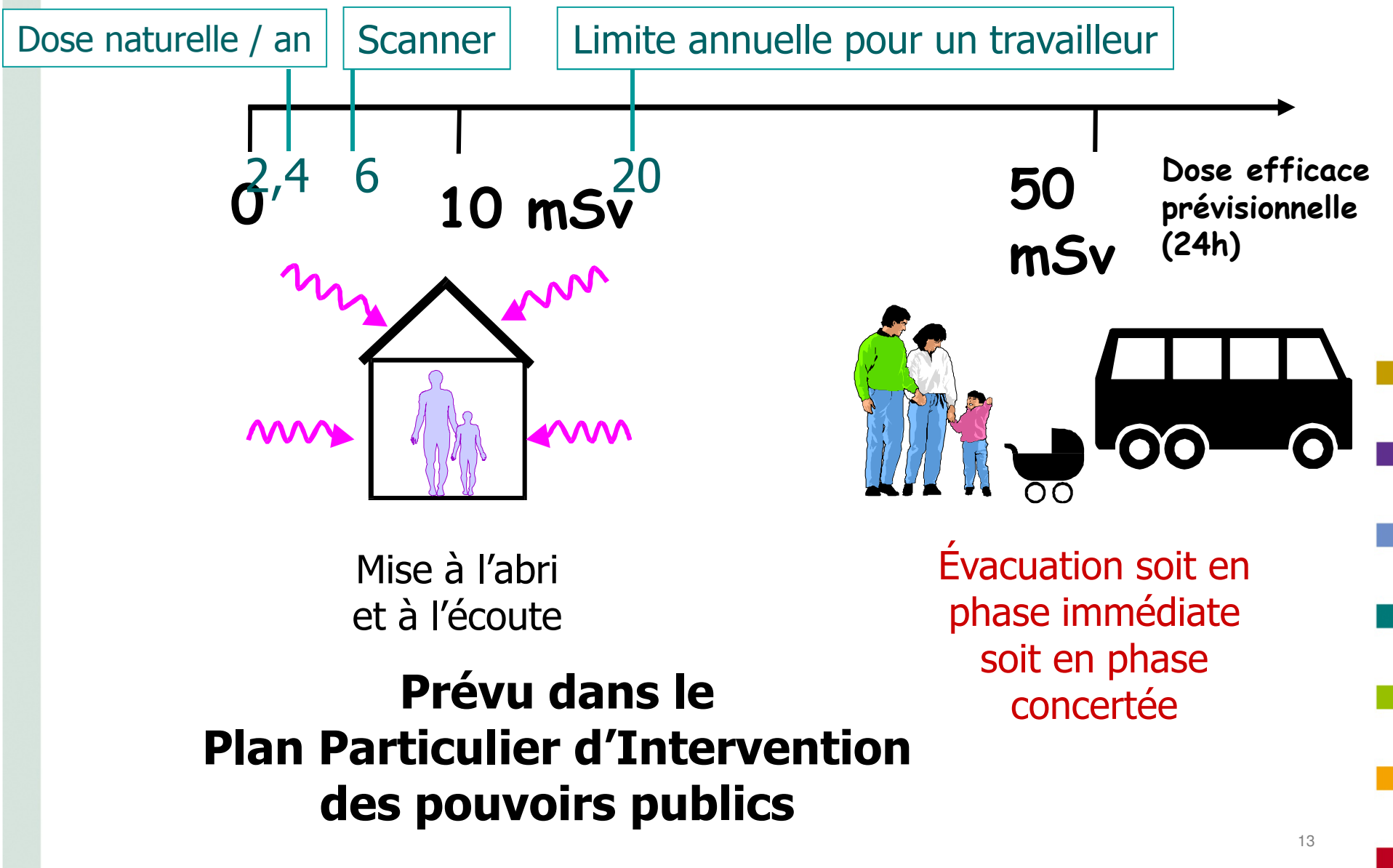
Anomalie

Enjeux et outils de gestion



Organisation nationale de crise







Les expositions à la radioactivité

1 Sv

Seuil d'apparition d'effets déterministes

100 mSv

Domaine des « faibles doses »/effets stochastiques

20 mSv/an

Limite annuelle d'exposition professionnelle

6 mSv

Scanner thorax

2-3 mSv/an

Exposition aux rayonnements naturels en France

1 mSv/an

Limite annuelle d'exposition du public

0,05 mSv

Radiographie pulmonaire

0,03 mSv

Exposition lors d'un vol Paris – New York

0,01 mSv/an

Exposition au voisinage d'une installation nucléaire

La prise d'iode

Liberté • Égalité • Fraternité
RÉPUBLIQUE FRANÇAISE

BON DE RETRAIT (à détacher et à remettre à votre pharmacien).

A REMPLIR PAR LE PHARMACIEN

En 2000, un... dans...

BOITE À RETIRER AVANT LE 15 MAI 2005

Nom :
Prénom :
Adresse :
Commune :

Commune de résidence :
Foyer (particuliers)
Entreprises, collectivités ou associations...
Cachet du pharmacien indispensable

Nombre de personnes :
Nombre de boîtes nécessaires :
Quantité de comprimés d'iode :

La centrale nucléaire de... de la centrale

Il s'agit d'une démarche préventive. Un rejet de matière radioactive dans l'environnement serait... ingéré, fait courir un risque accru... pour les enfants. En saturant la thyroïde avant le rejet, l'iode radioactif sur cet organe et limite notablement l'impact.

La centrale nucléaire, le préfet, au nom des pouvoirs publics, pourrait être amené à vous demander de vous mettre à l'abri et à l'écoute de la radio, sur votre lieu de travail ou sur votre lieu de résidence, puis, si nécessaire, d'absorber un comprimé d'iode en votre possession (une fraction de comprimé par enfant, voir notice jointe). Ces mesures permettent de contribuer à la protection de votre santé, tout en évitant d'avoir recours à une évacuation.

Les pouvoirs publics ont décidé de vous associer à cette importante mesure de sécurité sanitaire et de faire appel à votre responsabilité. **Nous vous demandons de bien vouloir contribuer à l'efficacité de sa mise en œuvre en retirant dans les meilleurs délais ces comprimés d'iode. D'avance, nous vous en remercions.**

Nous vous prions d'agréer, Madame, Monsieur, l'expression de nos salutations distinguées.

André-Claude LACOSTE,
Directeur Général de la Sécurité Nucléaire et de la Radioprotection

Jean PARROT,
Président du Conseil National de l'Ordre des Pharmaciens

Christian de LAVERNEE,
Préfet, Directeur de la Défense et de la Sécurité Civiles



Bilans Iode

alerte nucléaire je sais quoi faire !

Vous entendez le signal d'alerte de la sirène, vous recevez une alerte sur votre téléphone

6 RÉFLEXES POUR BIEN RÉAGIR

- 1** Je me mets rapidement à l'abri dans un bâtiment
- 2** Je me tiens informé(e)
- 3** Je ne vais pas chercher mes enfants à l'école
- 4** Je limite mes communications téléphoniques
- 5** Je prends de l'iode dès que j'en reçois l'instruction
- 6** Je me prépare à une éventuelle évacuation

www.distribution-iode.com
0 800 96 00 20 Service à votre disposition

Sensibiliser

alerte nucléaire je sais quoi faire !

Vous habitez dans un rayon de 10 km autour d'une centrale nucléaire

J'ANTICIPE et je vais retirer mes comprimés d'iode

Gratuit en pharmacie avec mon bon de retrait*

www.distribution-iode.com
0 800 96 00 20 Service à votre disposition

* Votre bon de retrait vous a été adressé par courrier à votre domicile.

Distribuer

CAMPAGNE D'INFORMATION ET DE DISTRIBUTION PRÉVENTIVE DE COMPRIMÉS D'IODE AUTOUR DES CENTRALES NUCLÉAIRES FRANÇAISES

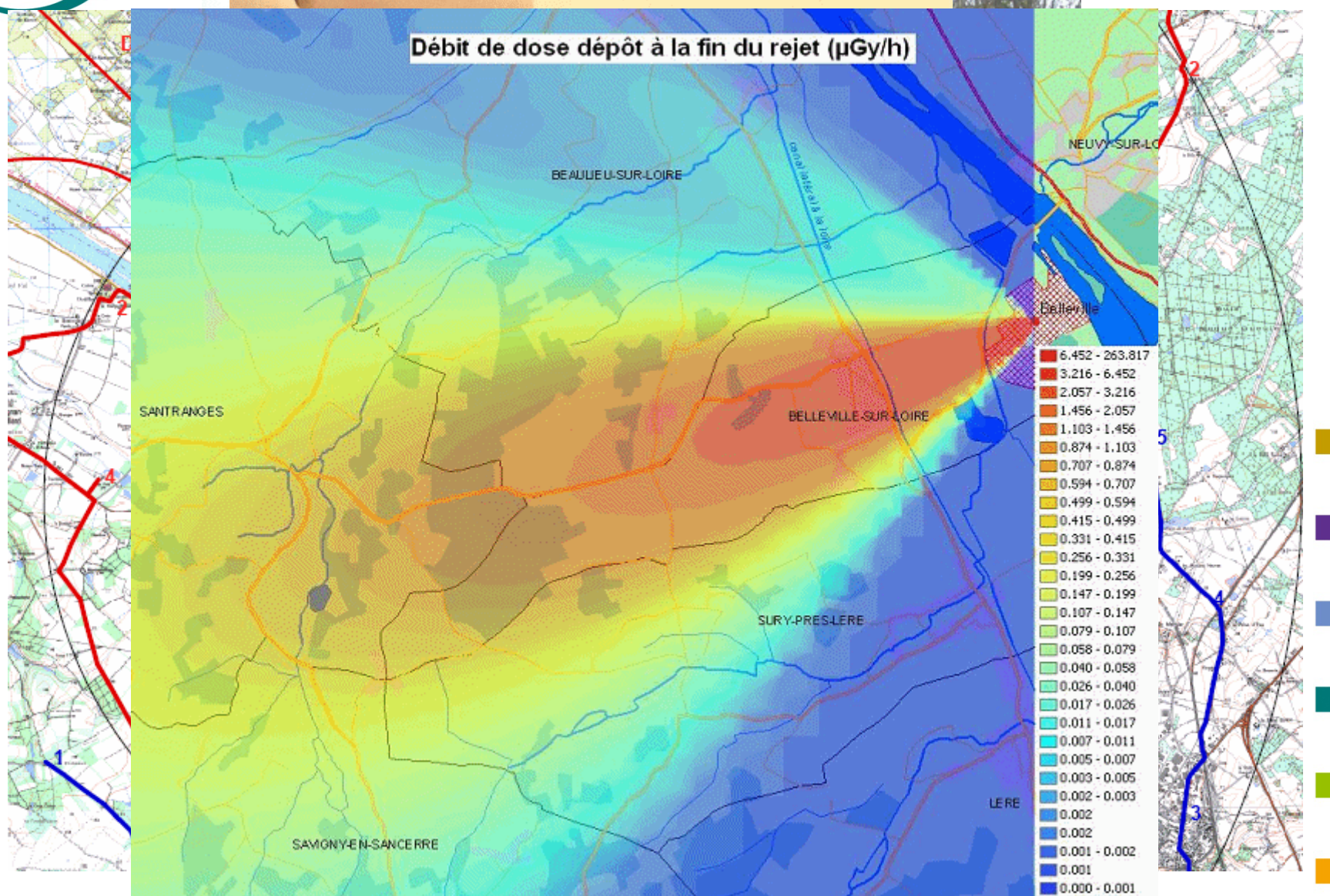
alerte nucléaire je sais quoi faire !

	Particuliers	Entreprises et établissements recevant du public	Établissements scolaires
Belleville	52,7 %	43,9 %	92,3 %
Blayais	49,0 %	42,5 %	95,0 %
Bugey	46,8 %	32,5 %	96,2 %
Cattenom	52,9 %	37,4 %	96,2 %
Chinon	55,7 %	42,1 %	100,0 %
Chooz	52,5 %	39,9 %	100,0 %
Civaux	67,4 %	37,1 %	96,2 %
Cruas	49,2 %	34,2 %	100,0 %
Dampierre	50,2 %	38,4 %	100,0 %

Dresser le bilan

Annexes







Consignes en cas d'accident Zone des 2km uniquement

Alerte par la centrale :

- par la sirène (3 sonneries modulées successives d'1 min 41s chaque)
- par un message d'alerte téléphonique

Alors, il faut :

- se mettre à l'abri (fermer fenêtres, arrêt ventilations)
- écouter France Bleue Orléans (100.9 FM)
- ne pas aller chercher les enfants à l'école
- ne pas téléphoner (sauf nécessité absolue)
- ne pas prendre de comprimé d'iode (attendre les instructions)
- vous pouvez consommer les denrées de la maison
- vous pouvez boire l'eau du robinet (sauf contrordre)



Consignes en cas d'accident Zone des 2km uniquement

Fin d'alerte :

- par la sirène (1 sonnerie continue de 30 secondes)
 - par un message téléphonique de fin d'alerte
- ➔ vous pouvez sortir





Consignes en cas d'accident

Le Préfet peut être amené à décider rapidement, en cas de risque d'accident majeur, une évacuation de l'ensemble des habitants situés dans un rayon de 5 km.

Vous pouvez être averti d'une situation anormale

- par les sirènes de votre commune
- par les pompiers (véhicules avec haut-parleurs)
- par les médias

Autres dispositions possibles après l'accident :

- Contrôles médicaux
- Restrictions de consommation
- Interdictions de commercialisation
- Indemnisations (assurances EDF)
- Décontamination bâtiments / voiries
- Élagages végétation

Et localement

- Mise en œuvre par les sites de la décision 2017-DC-0592 du 13/06/2017 relative à leurs obligations en matière de situation de crise