

LA POLITIQUE DEPARTEMENTALE EN FAVEUR DE LA DEMOGRAPHIE MEDICALE

PROPOSITIONS D'EVOLUTION CARTOGRAPHIE

CP du 26 Avril 2019



TERRITOIRE D'INNOVATION
WWW.LOIRET.FR



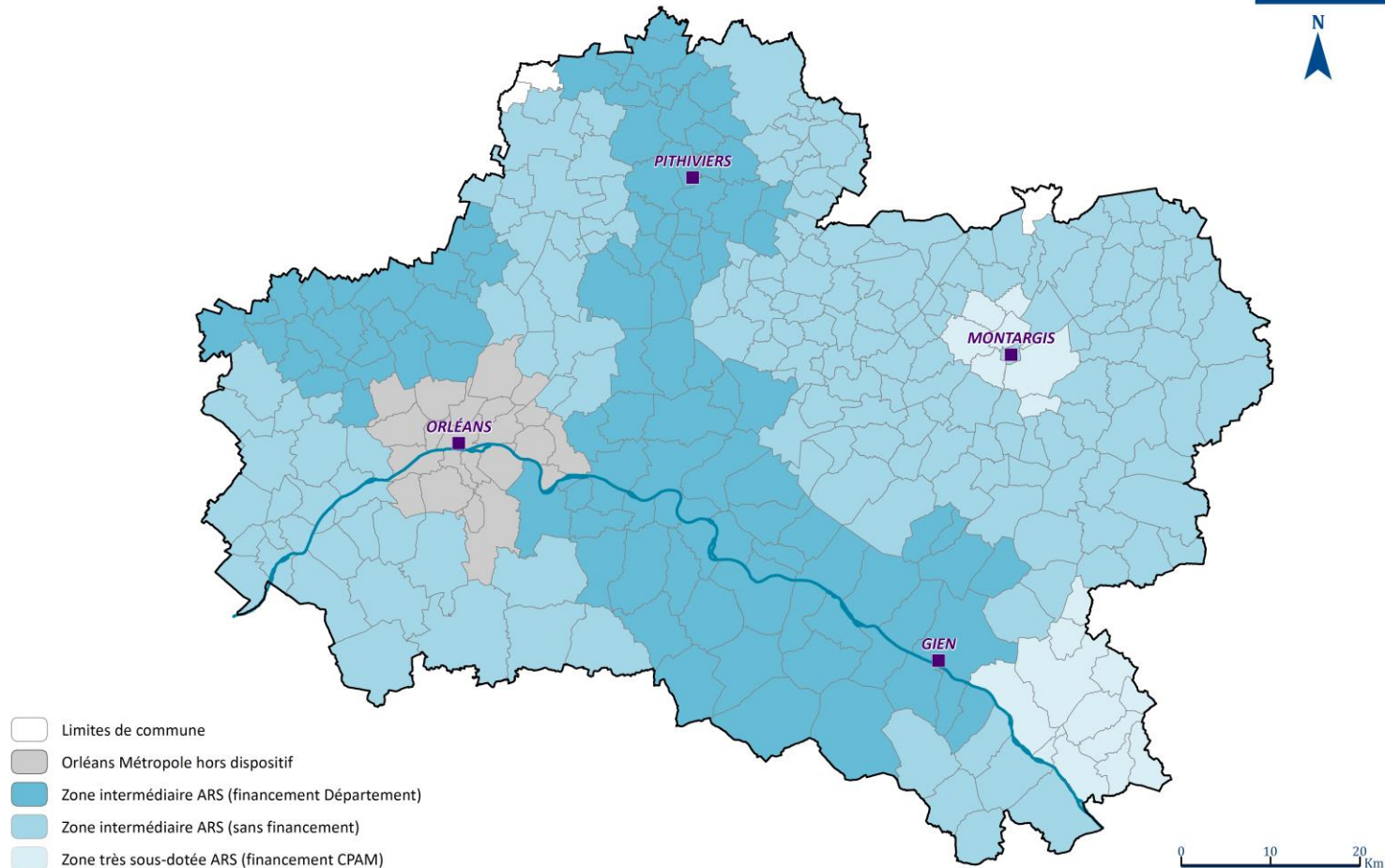
CONTEXTE

Courant 2019, la CPAM va mettre en œuvre de nouvelles aides financières sur les zones sous-dotées et très sous-dotées du Loiret, pour :

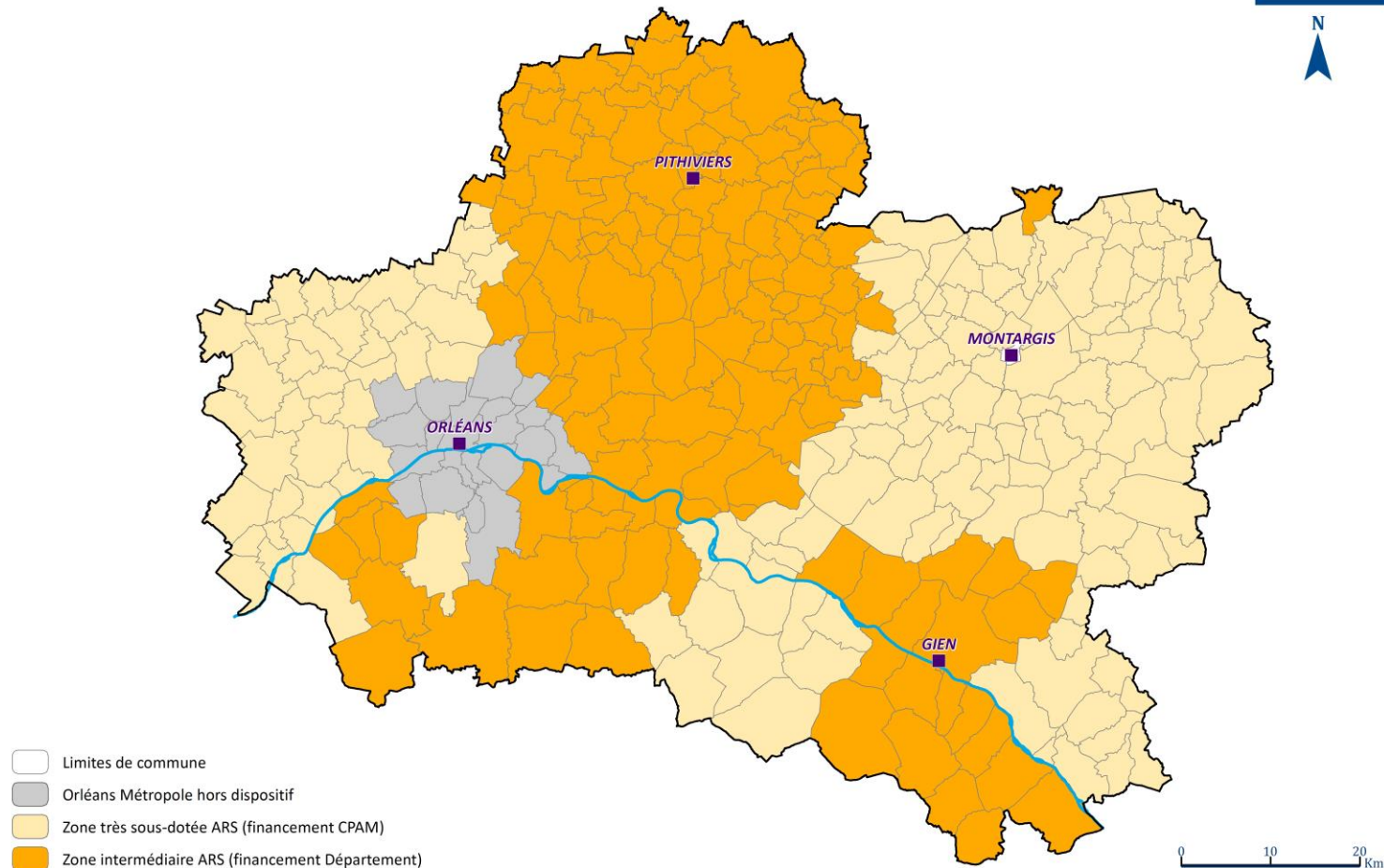
- Les infirmiers,
- Les sages-femmes;
- Les dentistes;
- Les kinésithérapeutes;

Il est proposé de faire évoluer les zonages d'application de l'aide départementale vers les zones intermédiaires en accord avec la CPAM du Loiret et l'ARS Centre-Val de Loire

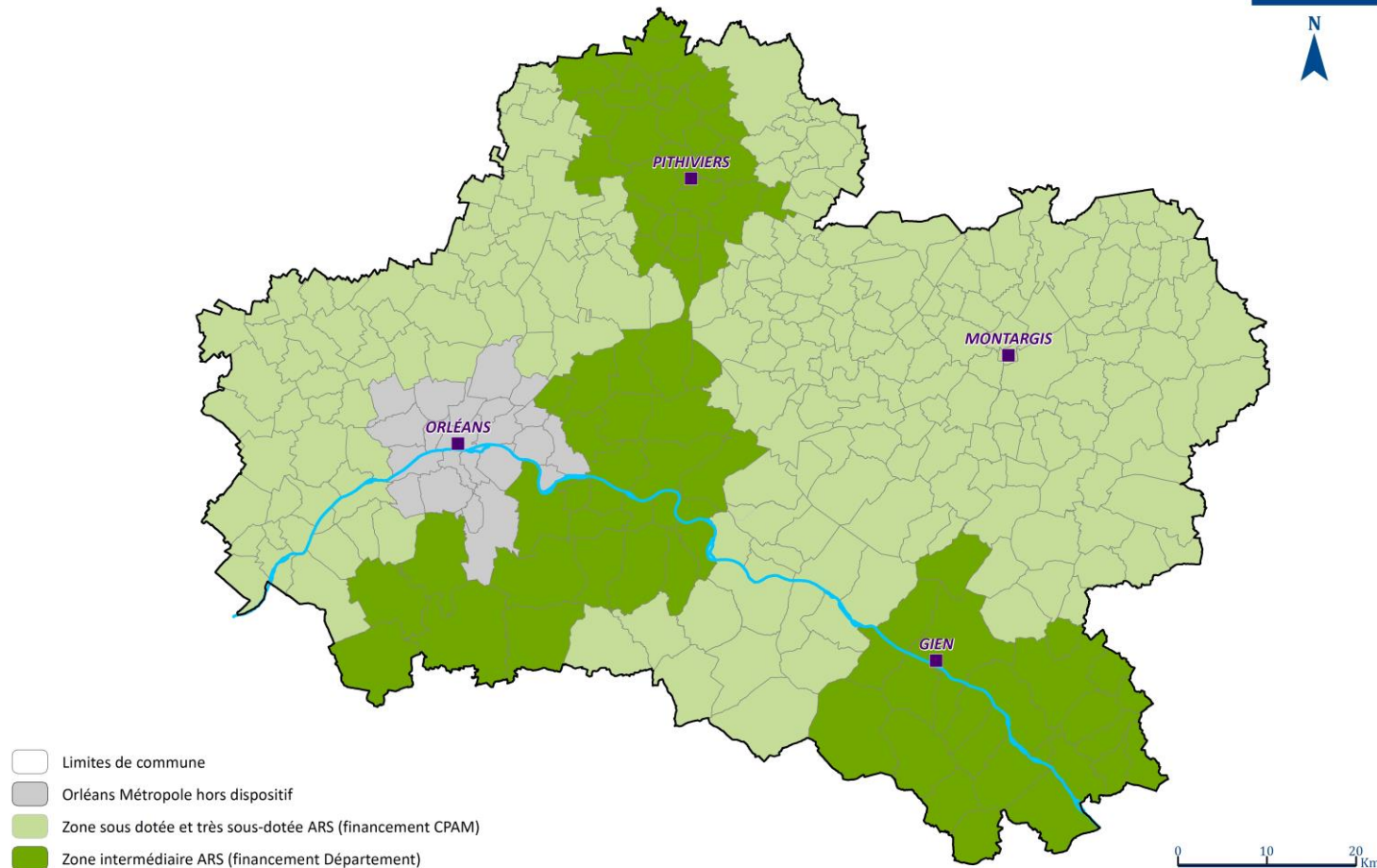
- *Le zonage des médecins et pharmaciens reste inchangé*



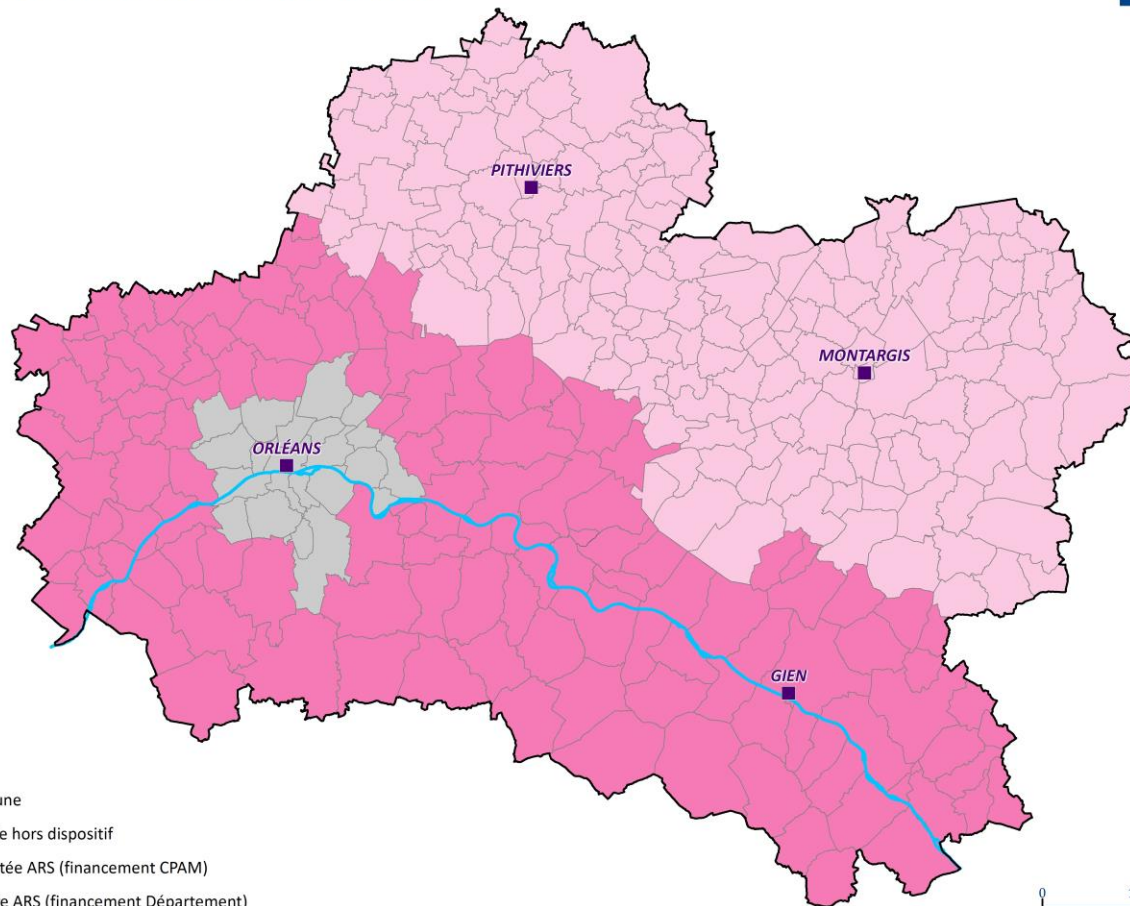
- Limites de commune
- Orléans Métropole hors dispositif
- Zone intermédiaire ARS (financement Département)
- Zone intermédiaire ARS (sans financement)
- Zone très sous-dotée ARS (financement CPAM)







Zonages d'aides financières - Masseurs-kinésithérapeutes



Zonages d'aides financières - Sages-femmes



-  Limites de commune
-  Orléans Métropole hors dispositif
-  Zone très sous-dotée ARS (financement CPAM)
-  Zone intermédiaire ARS (financement Département)

0 10 20
Km

Zonages d'aides financières - Médecins généralistes et pharmaciens

