

LA PLANIFICATION ET L'ÉDUCATION FAMILIALE SONT DES MISSIONS DU DÉPARTEMENT

Les CPEF sont des lieux d'accueil et d'écoute où vous trouverez toutes les informations concernant votre vie relationnelle, affective et sexuelle.

LES MISSIONS DES CPEF

Sans crainte ni tabou, vous pouvez y poser en toute confidentialité, toutes les questions concernant les relations à l'autre, la sexualité, le conseil conjugal et familial, la contraception, la grossesse, l'interruption volontaire de grossesse (IVG), les infections sexuellement transmissibles (IST), les violences, ...

Des informations collectives de prévention portant sur la sexualité et l'éducation familiale sont organisées dans les centres et à l'extérieur

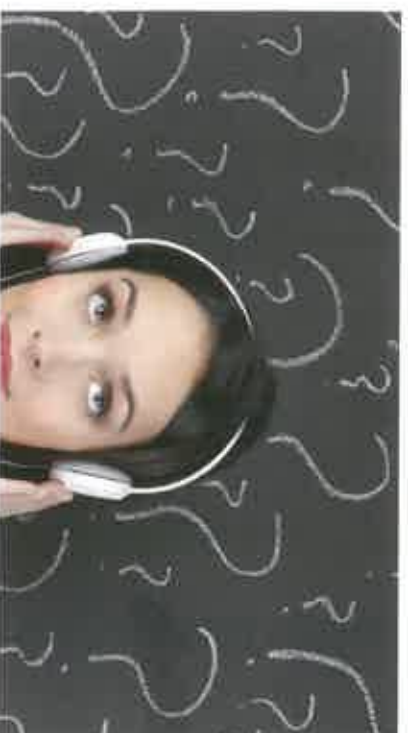
LE FONCTIONNEMENT

Les centres sont ouverts à toutes et tous.

Vous pouvez rencontrer un conseiller conjugal pour échanger et poser des questions ou voir un médecin ou une sage-femme pour une consultation médicale.

Les consultations médicales et les moyens de contraception sont gratuits :

- > pour les mineur(e)s et les jeunes majeur(e)s désirant garder le secret vis-à-vis de leurs parents ;
- > pour les personnes ne bénéficiant pas de couverture sociale.



« J'ai un retard de règles, je crois que je suis enceinte »

« Je n'ai pas d'argent, est-ce que je peux venir ? »

« C'est difficile dans mon couple en ce moment, j'ai peur de violence »

« J'ai besoin de préservatifs »

« Je voudrais changer de moyen de contraception »

« Est-ce que mon corps est normal ? »

« J'AI OUBLIÉ MA PILULE, J'AI EU UN RAPPORT SEXUEL, QUE DOIS-JE FAIRE ? »

« Est-ce que mes parents seront informés ? »

« Je suis enceinte mais je veux interrompre cette grossesse... »

« Je veux faire un dépistage du sida »

« Je suis attirée par une personne de même sexe, à qui je peux en parler ? »

« Je veux savoir si mon partenaire est infecté par le VIH ? »

« Mon partenaire m'oblige à faire des choses que je n'ai pas envie de faire »

LES LIENS UTILES

SEXUALITÉ

<http://www.onsexprime.fr>
<http://www.filstantejeunes.com>

GYNÉCOLOGIE / SANTÉ SEXUELLE

<http://www.lasantepourtous.com>
<http://www.inpes.sante.fr>

CONTRACEPTION

<http://www.choisisacontraception.fr>

AVORTEMENT

<http://www.sante.gouv.fr/ivg>

INFECTIONS SEXUELLEMENT TRANSMISSIBLES

<http://www.info-ist.fr>
<http://www.sida-info-service.org>

VIOLENCES

<http://www.stop-violences-femmes.gouv.fr>
<http://www.jeunesviolencessecoute.fr>
<http://www.mariageforce.fr>
<http://www.federationgams.org>
<http://www.stopharcelementderue.org>



ADRESSES DES CPEF ET ANTENNES

PITHIVIERS

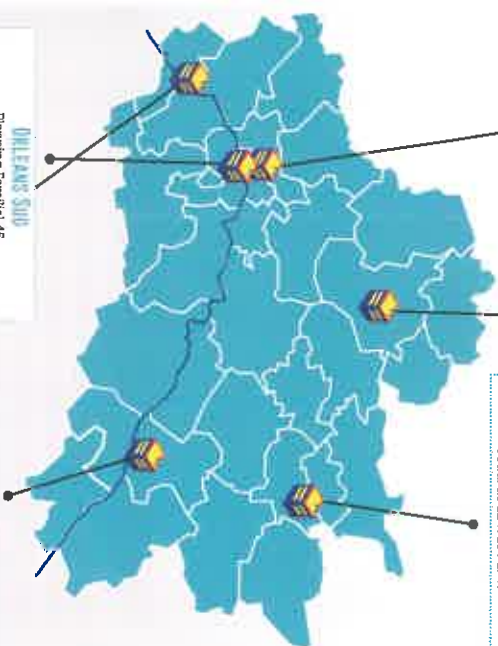
Centre Hospitalier de Pithiviers
10, boulevard Beauvallet • 45300 Pithiviers
02 38 32 31 32
centredeplanification@ch.pithiviers.fr
Du lundi au vendredi : 9 h / 17 h 30

Orléans Centre

Planning Familial 45
6, rue du Brésil • 45000 Orléans
02 38 70 00 20 • contact@planning45.org
Permanences d'accueil sans rendez-vous :
Mardi et mercredi : 13 h 30 / 19 h
Vendredi : 9 h / 14 h
Consultations médicales sur rendez-vous

Montargis

Espace Multi-services
26, rue de la Fontomère • 45200 Montargis
02 38 93 03 84 • 02 38 93 49 31
secreariat-cpef@montargis.fr
Lundi et mercredi : 13 h 30 / 17 h 30
Jeudi de 12 h 15 / 17 h



Orléans Sud

Planning Familial 45
Centre social
33, rue Romain Rolland
45100 Orléans-la-Source
02 38 70 00 20 • contact@planning45.org
Permanences d'accueil sans rendez-vous :
Mardi : 13 h 30 / 15 h 30
Mercredi : 13 h 30 / 17 h 30
Consultations médicales sur rendez-vous

Chen

Pôle social
10, rue des Tulipes • 45500 Chen
02 38 05 16 55
centredeplanification@orange.fr
Lundi : 9 h / 17 h
Du mardi au vendredi : 9 h / 12 h et 13 h / 17 h

Beaugency

Planning Familial 45
Espace Agora
59, rue de Vendôme • 45150 Beaugency
02 38 70 00 20 • contact@planning45.org
Permanences d'accueil sans rendez-vous :
Mercredi : 10 h / 17 h
Consultations médicales sur rendez-vous

LES CENTRES DE PLANIFICATION ET D'ÉDUCATION FAMILIALE



Loiret
votre Département
WWW.LOIRET.FR

Loiret
votre Département

Direction du Loiret
45045 Orléans
Téléphone 02 38 23 45 45
loiret@loiret.fr • www.loiret.fr