



Diagnostic territorial de l'offre de santé dans le Loiret

Un outil d'aide à la décision pour votre territoire

L'ÉDITO DU PRÉSIDENT

Au 1er janvier 2019, le Loiret recensait 69.6 médecins généralistes pour 100 000 habitants, contre 101.2 médecins pour 100 000 habitants à l'échelle nationale. Depuis des années, le Département est engagé dans une lutte contre la désertification médicale afin de garantir le droit primordial qu'est l'accès aux soins pour tous. Et son engagement continue avec la réalisation d'un diagnostic territorial permettant à chaque EPCI de bénéficier d'un outil d'aide à la décision lors d'un projet d'implantation de structure de santé. Cette analyse, qui met en avant les indicateurs les plus significatifs, permettra une meilleure opérationnalité des actions déjà mises en œuvre par le département, comme l'aide à l'installation des professionnels de santé ou le nouveau dispositif « Santé Innovation Loiret ». Parce que la santé ne peut s'envisager qu'en proximité, le Conseil Départemental continuera à s'engager pour la santé de tous.

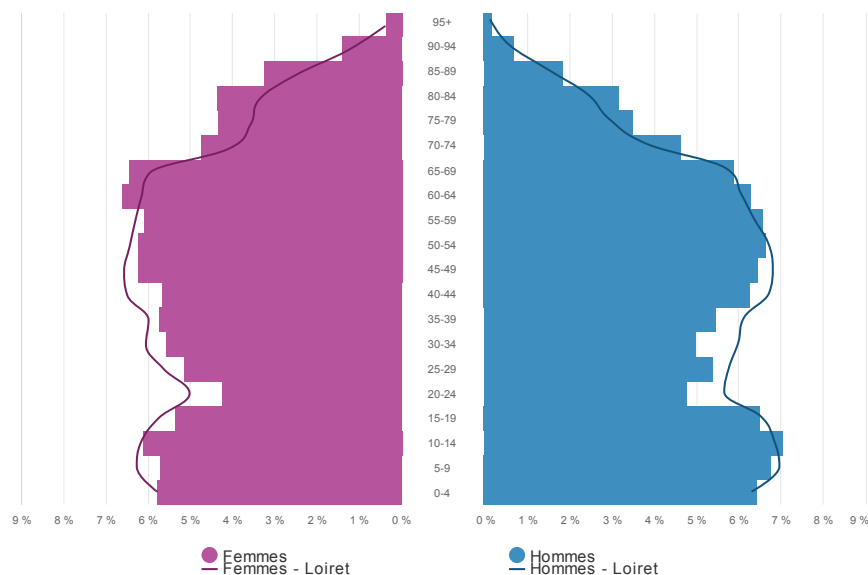
Marc Gaudet

OBJECTIFS

Ce document conçu par l'Observatoire régional de la santé est un outil d'aide à la décision pour les élus des territoires mais également un outil de communication auprès des Loirétains, accessible et téléchargeable depuis le site internet du Conseil départemental. Chaque document caractérise un EPCI à partir d'une sélection d'indicateurs présentant la population du département, l'offre de soins, la consommation de soins et la situation sanitaire du territoire. Pour chaque indicateur, la valeur du territoire est confrontée à celles des territoires de référence (département, région, France hexagonale) et un tableau synthétique permet une comparaison infra-départementale du territoire. Deux typologies (offre de soins et globale) accompagnent la lecture par indicateur.



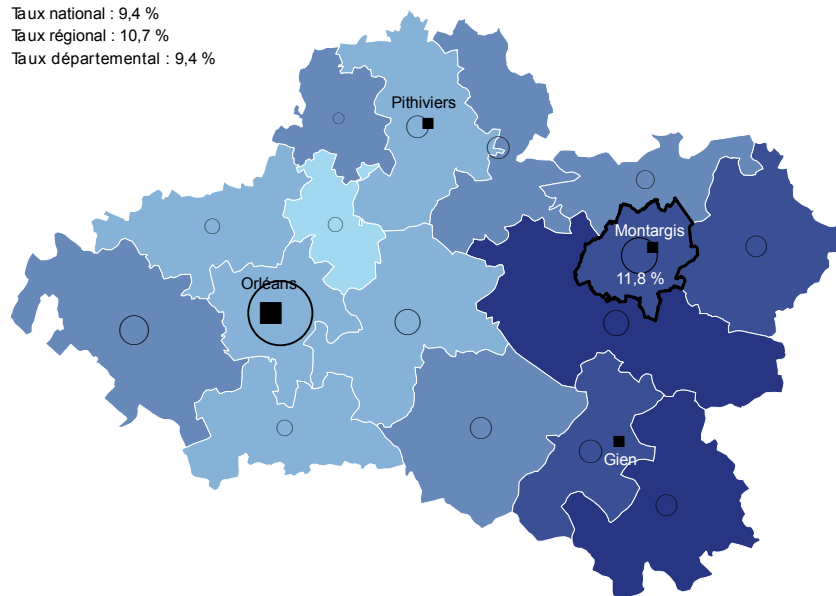
Pyramide des âges en 2016



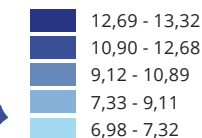
Source : Insee RP 2016
Exploitation : ORS Centre-Val de Loire

Part de la population âgée de 75 ans ou plus en 2016 (en %)

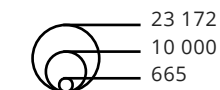
Taux national : 9,4 %
Taux régional : 10,7 %
Taux départemental : 9,4 %



Part de la population âgée de 75 ans ou plus en 2016 (en %)



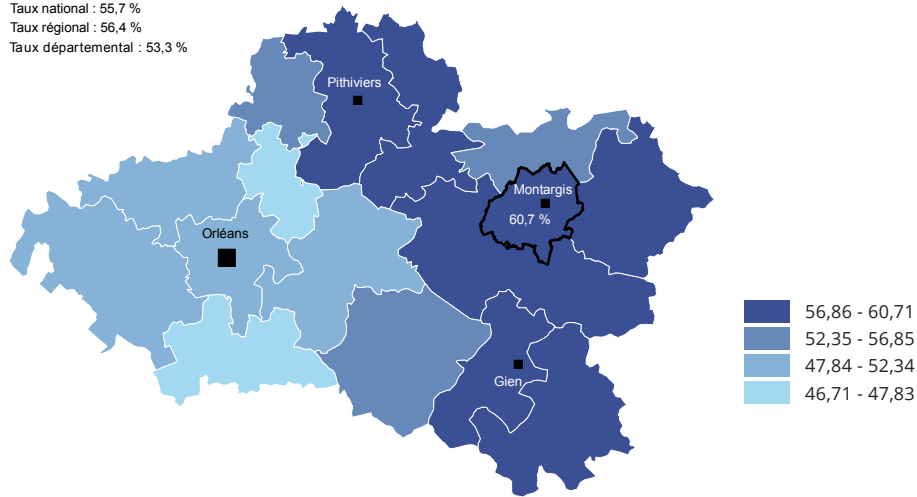
Nombre de personnes âgées de 75 ans ou plus en 2016



Source : Insee RP 2016
Exploitation : ORS Centre-Val de Loire

● Part des foyers fiscaux non imposés en 2016 (en %)

Taux national : 55,7 %
Taux régional : 56,4 %
Taux départemental : 53,3 %



Source : Ministère de l'action et des comptes publics - DGFIP
Exploitation : ORS Centre-Val de Loire

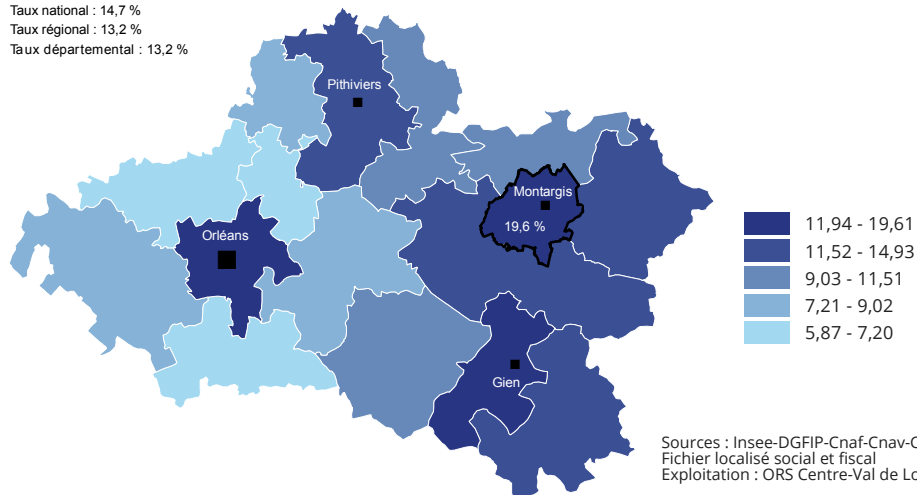
● Revenu net imposable moyen par foyer fiscal en 2016 (en euros)



Source : Ministère de l'action et des comptes publics - DGFIP
Exploitation : ORS Centre-Val de Loire

● Taux de pauvreté en 2016 (en %)

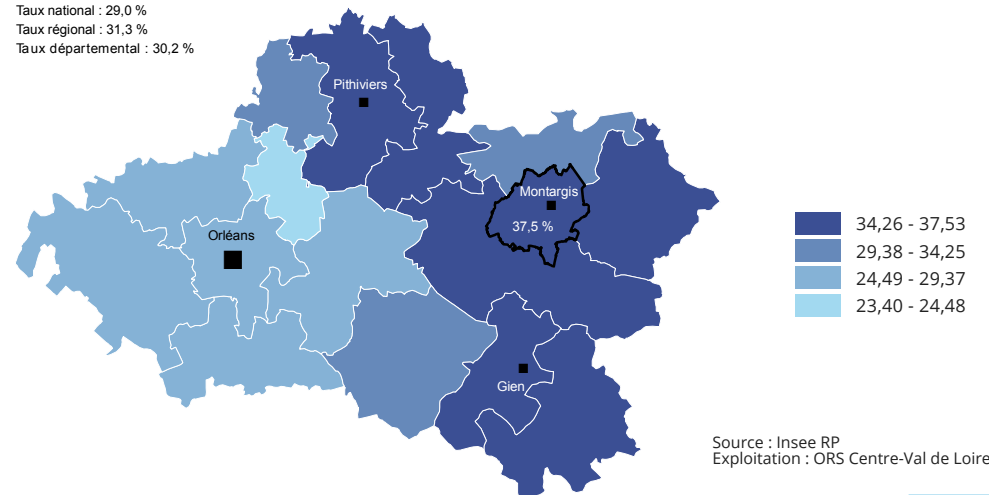
Taux national : 14,7 %
Taux régional : 13,2 %
Taux départemental : 13,2 %



Sources : Insee-DGFIP-Cnaf-Cnav-CCMSA, Fichier localisé social et fiscal
Exploitation : ORS Centre-Val de Loire

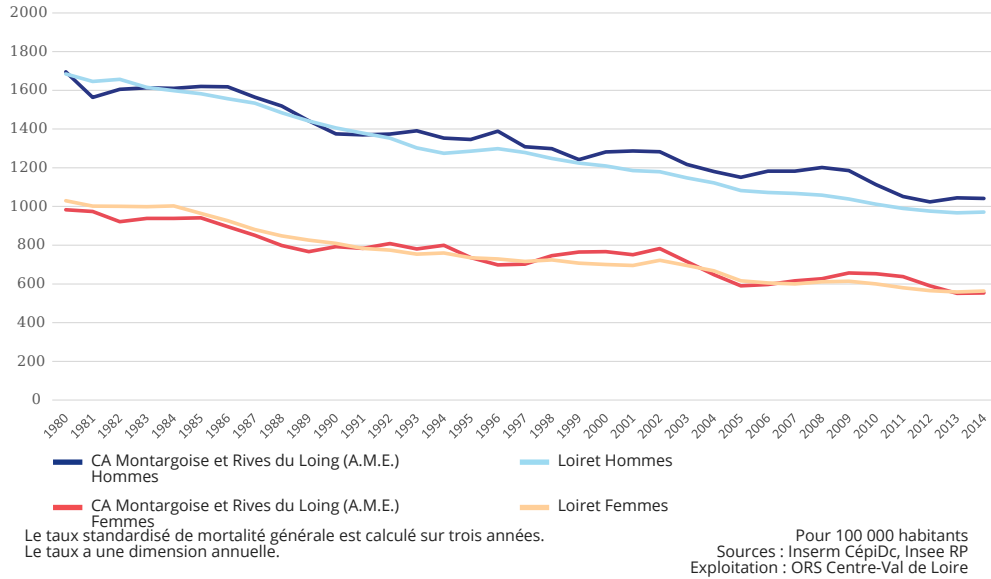
● Part de personnes sorties du système scolaire sans diplôme ou au plus avec le BEPC, brevet des collèges, DNB en 2016 (en %)

Taux national : 29,0 %
Taux régional : 31,3 %
Taux départemental : 30,2 %

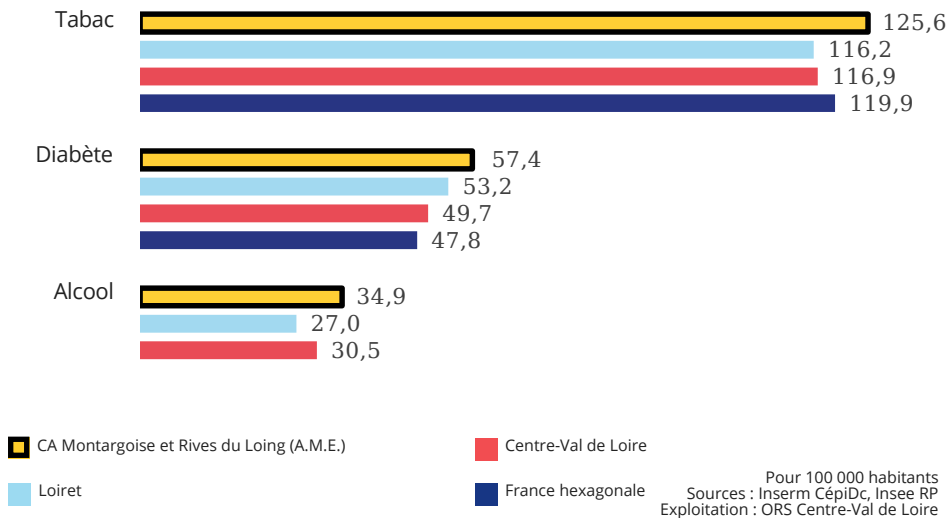


Source : Insee RP
Exploitation : ORS Centre-Val de Loire

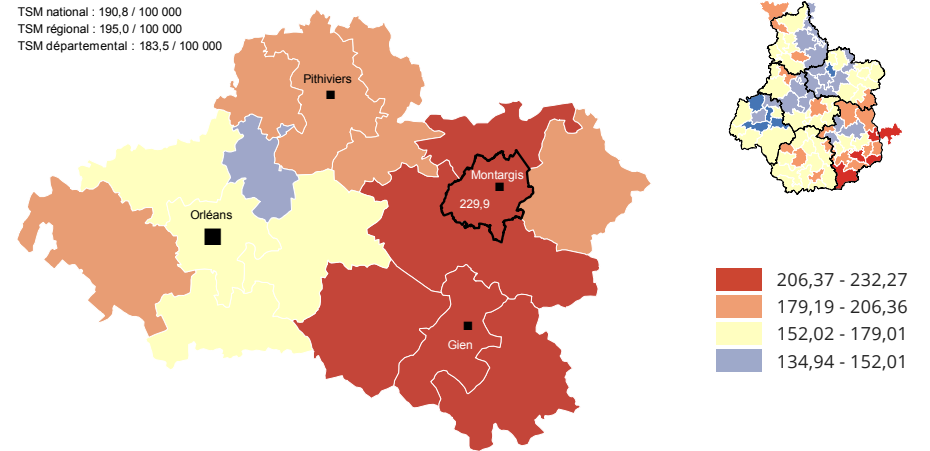
Taux standardisé de mortalité générale depuis 1980



Taux standardisé de mortalité par diabète, tabac, alcool en 2007-2015

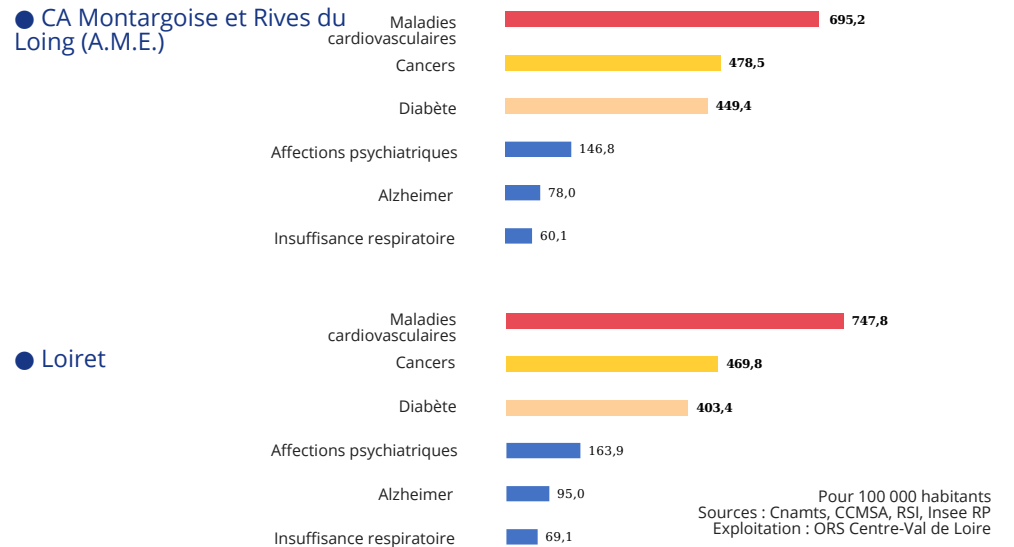


Taux standardisé de mortalité prématurée en 2007-2015



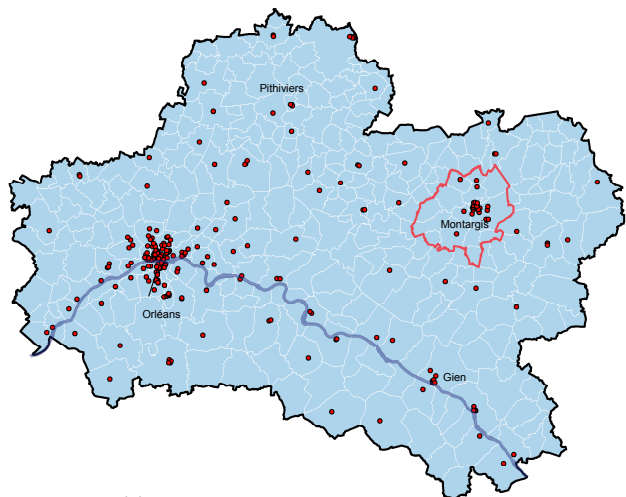
Le taux de mortalité prématurée de la CA Montargoise et Rives du Loing est significativement supérieur à celui du département et de la France hexagonale.

Taux standardisé de nouvelles admissions en ALD en 2006-2014



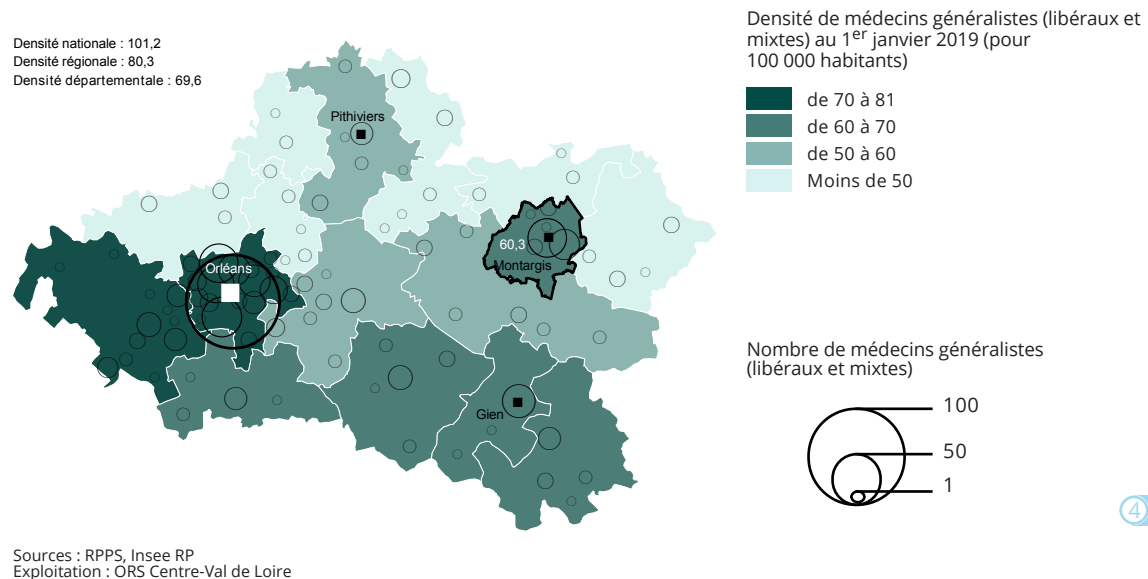
Données d'offre de soins médecins généralistes

● Implantation des médecins généralistes libéraux sur le département en 2019 : 42 médecins généralistes libéraux exercent sur le territoire.

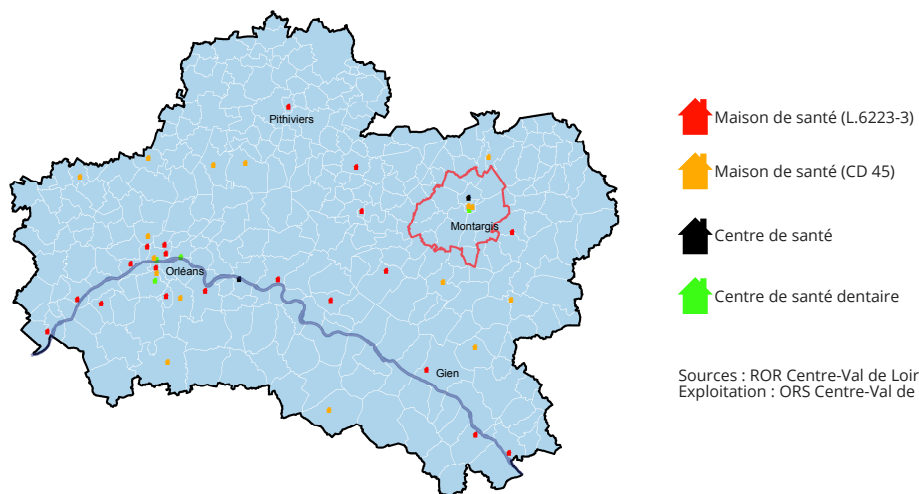


Source : ROR Centre-Val de Loire
Exploitation : ORS Centre-Val de Loire

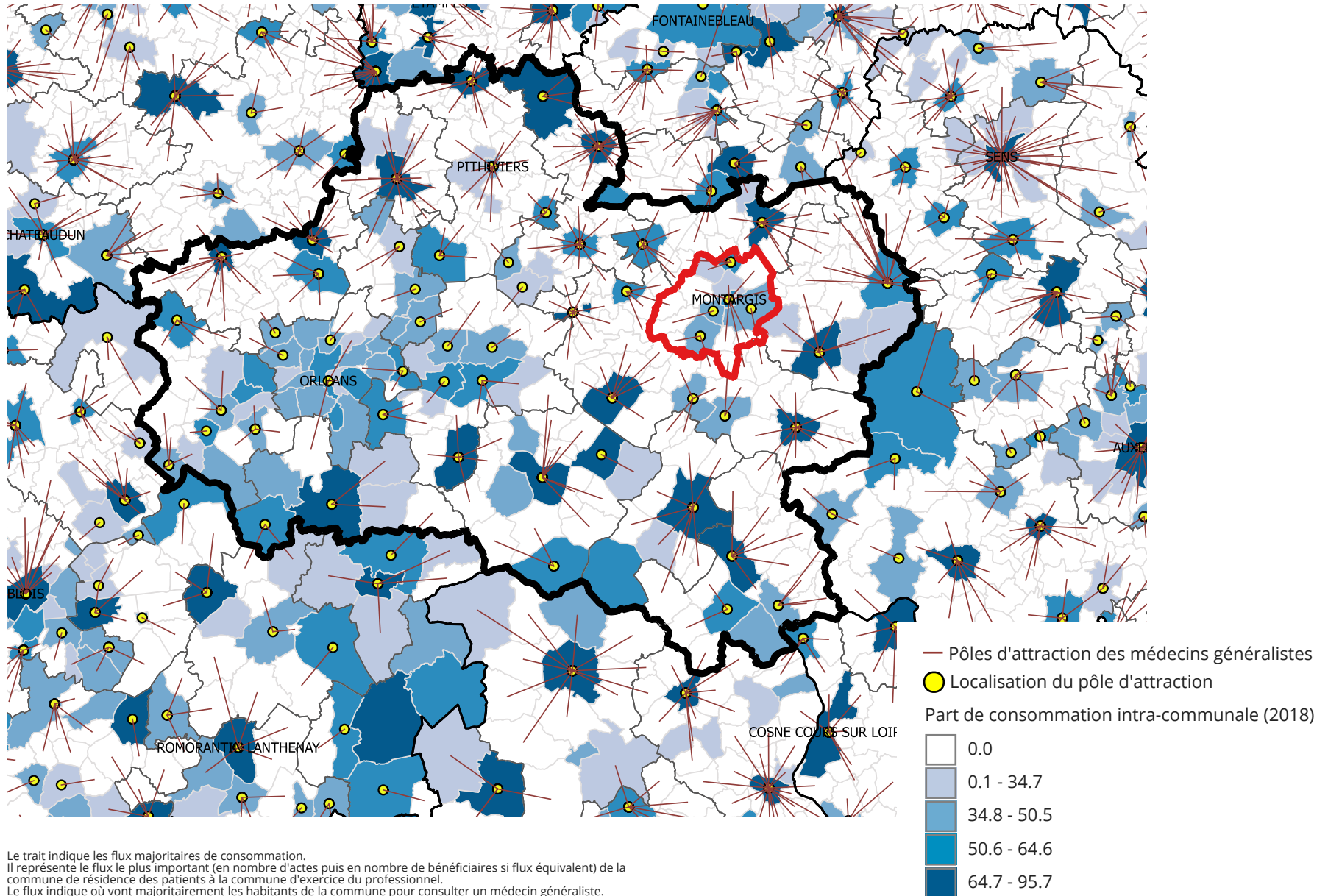
● Densité de médecins généralistes libéraux et mixtes en 2019



● Implantation des maisons de santé et centres de santé sur le département en 2019

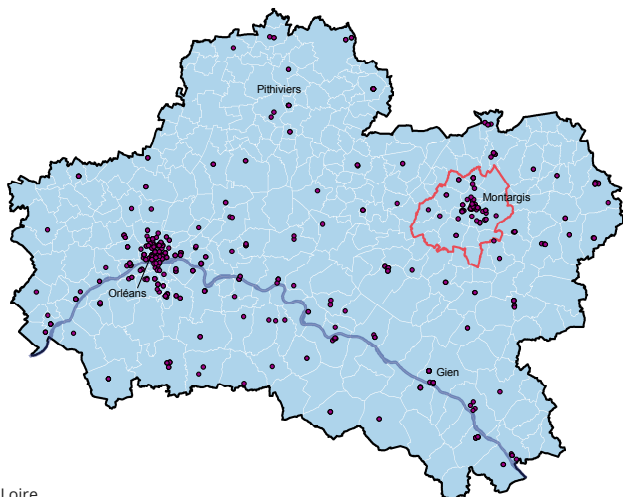


● Pôles d'attraction des médecins généralistes en 2018



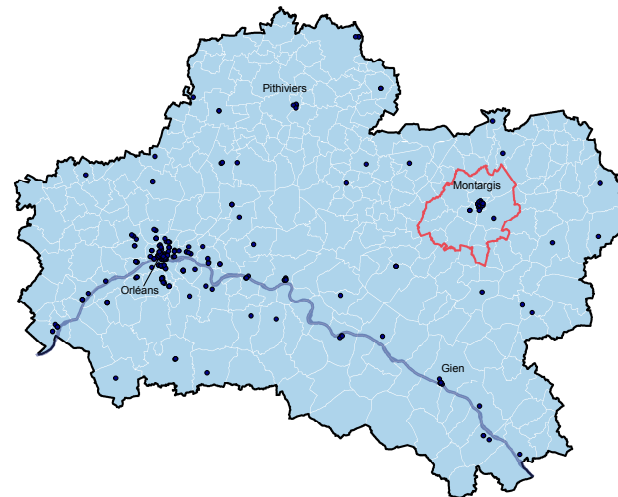
Données d'offre de soins professionnels paramédicaux

● **Implantation des infirmiers libéraux sur le département en 2019 :**
69 infirmiers libéraux exercent sur le territoire.



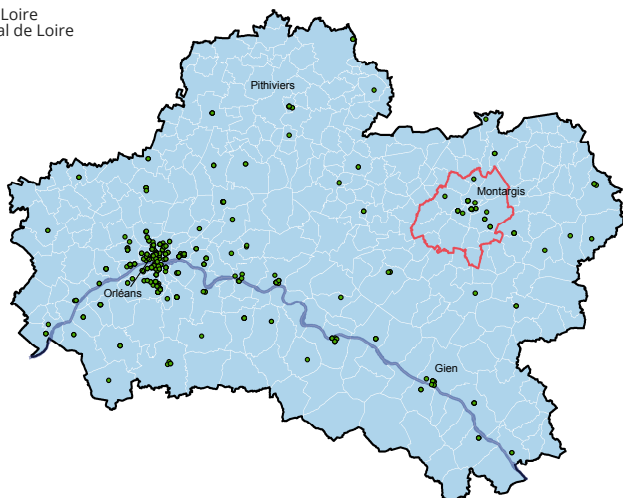
Source : ROR Centre-Val de Loire
Exploitation : ORS Centre-Val de Loire

● **Implantation des chirurgiens-dentistes libéraux sur le département en 2019 :**
25 chirurgiens-dentistes libéraux exercent sur le territoire.



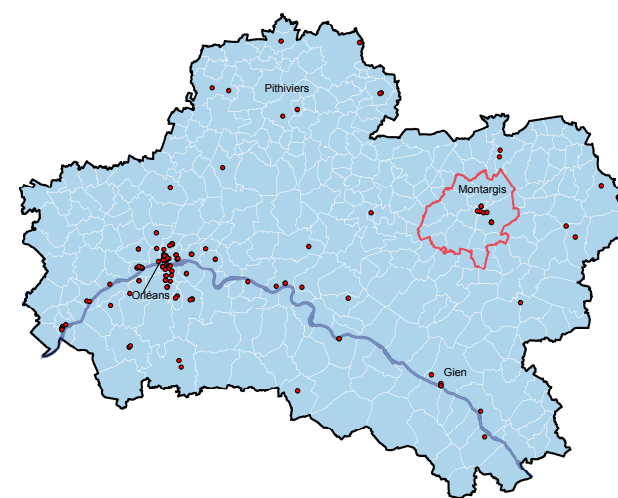
Source : ROR Centre-Val de Loire
Exploitation : ORS Centre-Val de Loire

● **Implantation des masseurs-kinésithérapeutes libéraux sur le département en 2019 :**
26 masseurs-kinésithérapeutes libéraux exercent sur le territoire.



Source : ROR Centre-Val de Loire
Exploitation : ORS Centre-Val de Loire

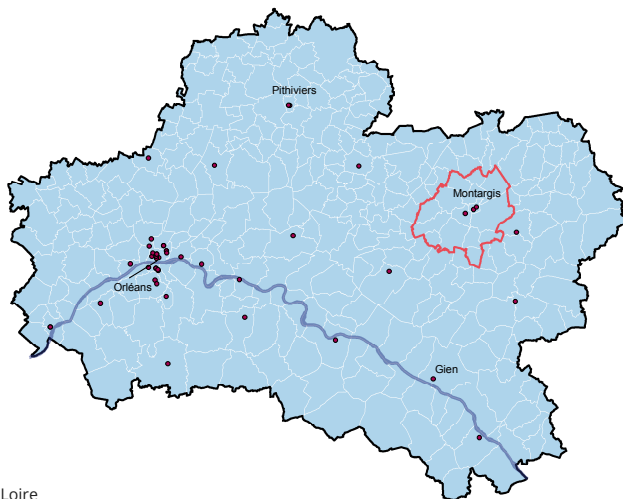
● **Implantation des orthophonistes libéraux sur le département en 2019 :**
11 orthophonistes libéraux exercent sur le territoire.



Source : ROR Centre-Val de Loire
Exploitation : ORS Centre-Val de Loire

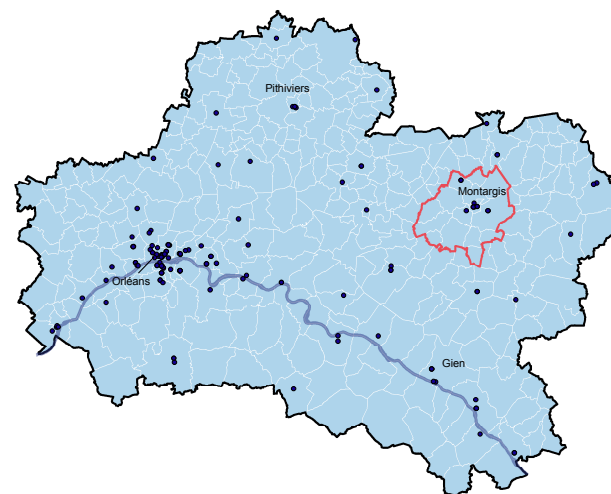
Données d'offre de soins professionnels paramédicaux

- **Implantation des sages-femmes libérales sur le département en 2019 :**
3 sages-femmes libérales exercent sur le territoire.



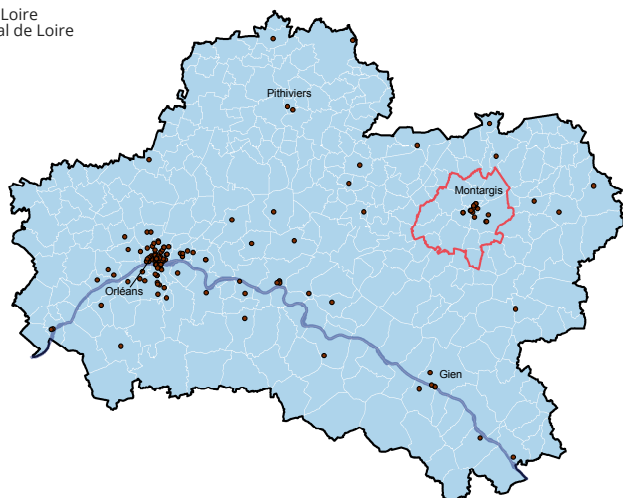
Source : ROR Centre-Val de Loire
Exploitation : ORS Centre-Val de Loire

- **Implantation des pédicures-podologues libéraux sur le département en 2019 :**
10 pédicures-podologues libéraux exercent sur le territoire.



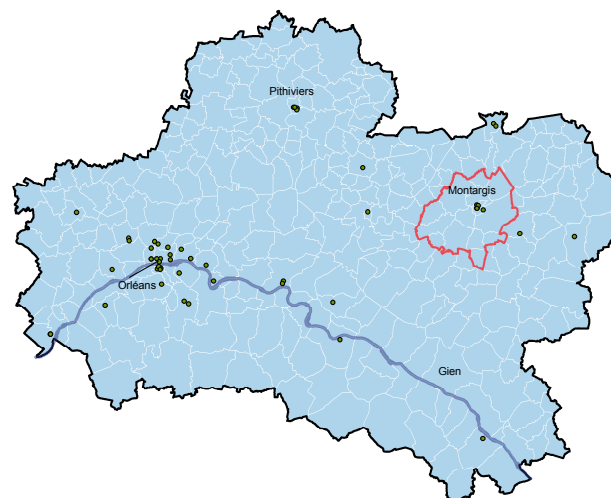
Source : ROR Centre-Val de Loire
Exploitation : ORS Centre-Val de Loire

- **Implantation des psychologues libéraux sur le département en 2019 :**
18 psychologues libéraux exercent sur le territoire.



Source : ROR Centre-Val de Loire
Exploitation : ORS Centre-Val de Loire

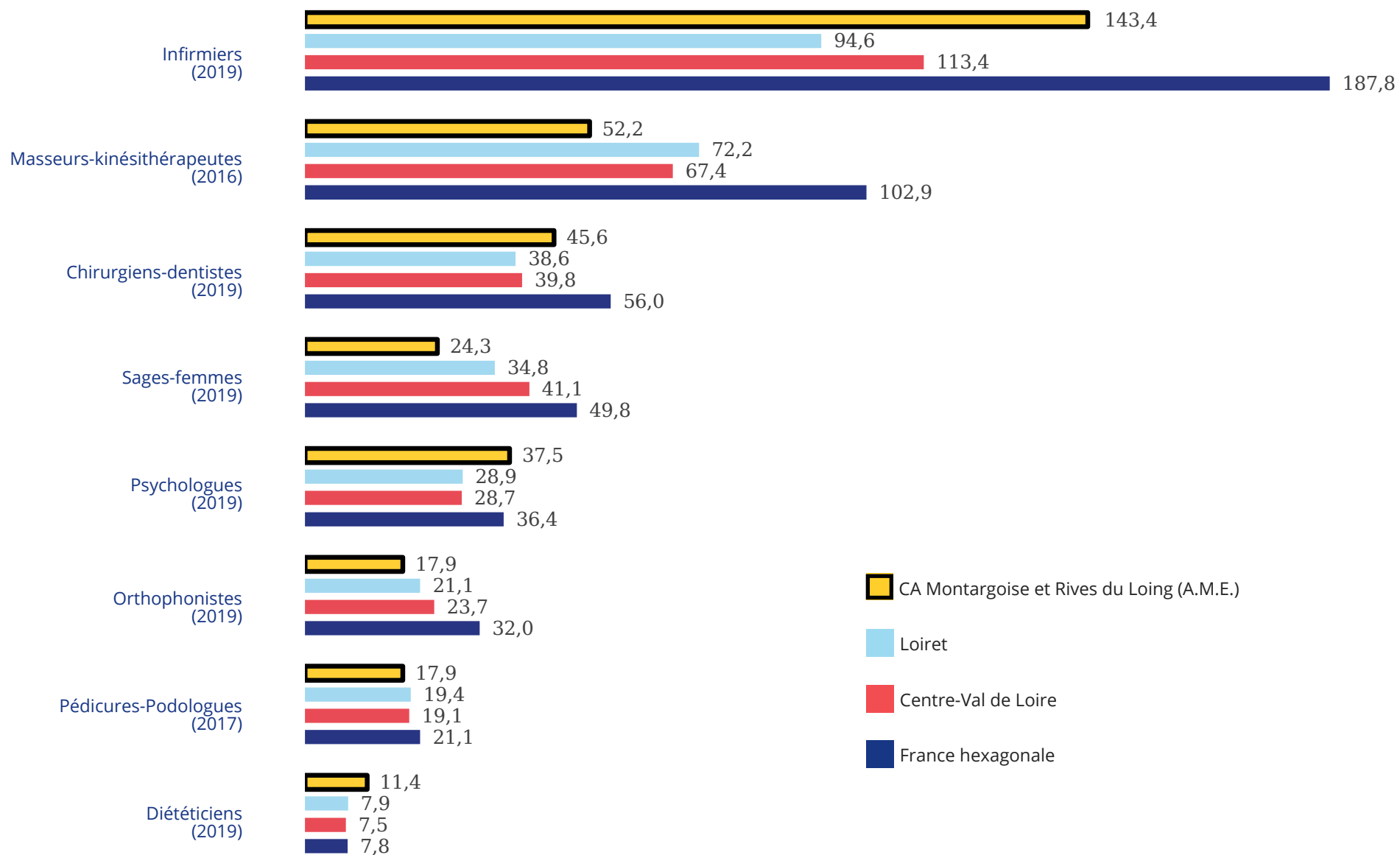
- **Implantation des diététiciens libéraux sur le département en 2019 :**
6 diététiciens libéraux exercent sur le territoire.



Source : ROR Centre-Val de Loire
Exploitation : ORS Centre-Val de Loire

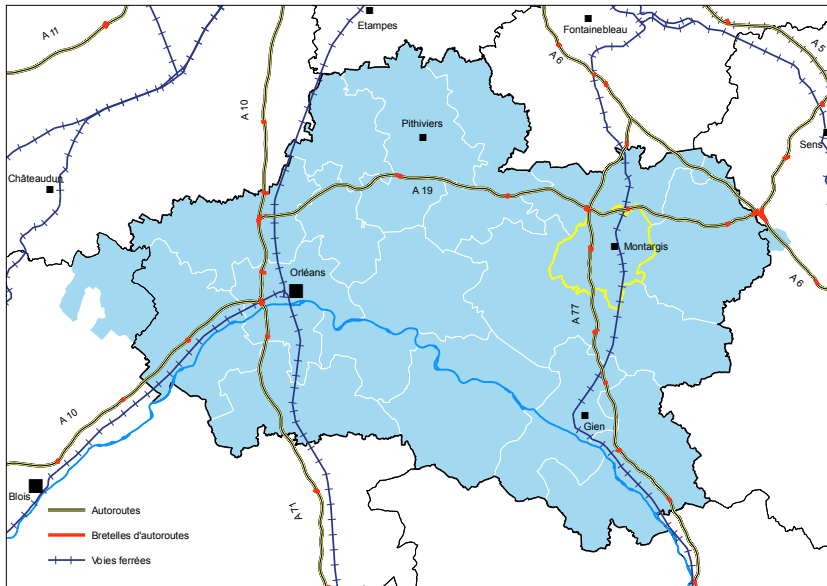
Données d'offre de soins professionnels paramédicaux

Densité de professionnels paramédicaux libéraux et mixtes



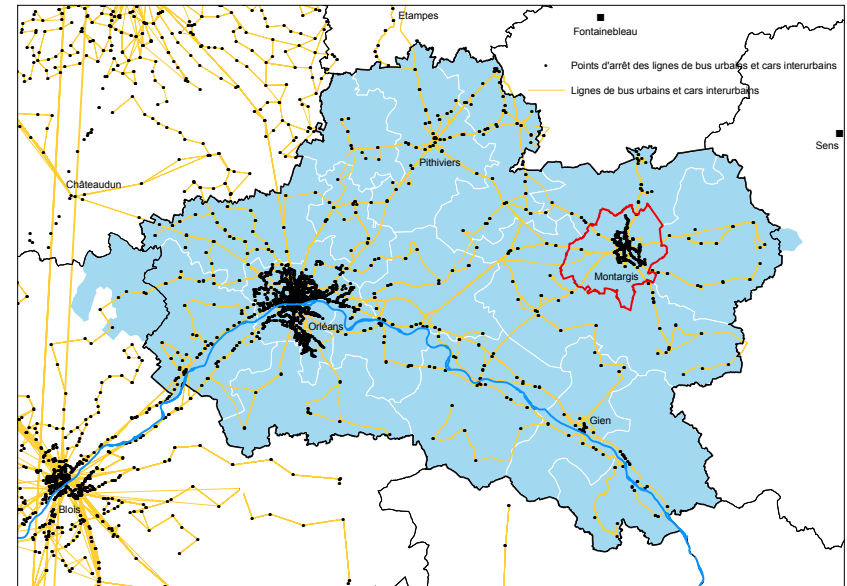
Données de mobilité

● Principales voies de communication



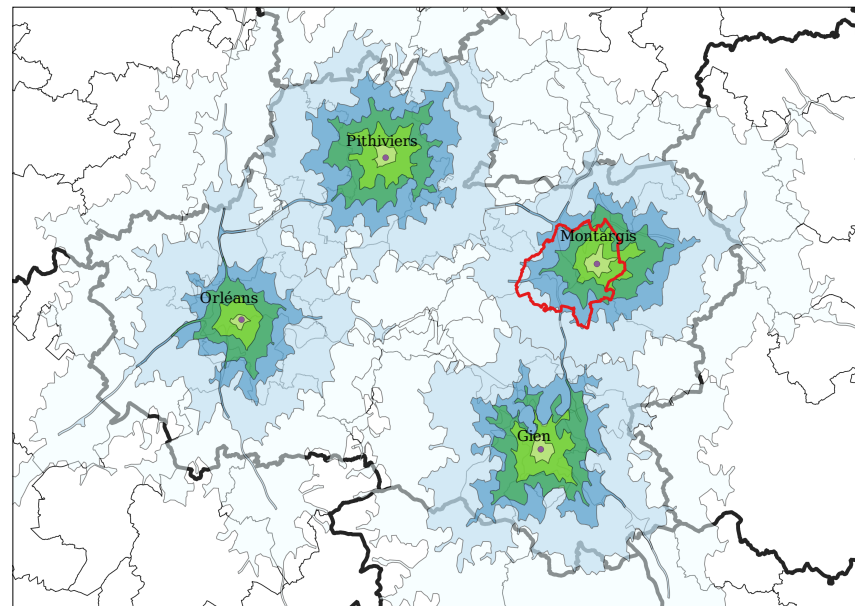
Sources : SIGR (Serema), Routes 120 (IGN)
Exploitation : ORS Centre-Val de Loire

● Bus urbains et cars interurbains



Source : Portail SIG de la région Centre-Val de Loire
Exploitation : ORS Centre-Val de Loire

● Temps d'accès aux 4 pôles (Orléans, Pithiviers, Montargis et Gien)



● Pôles principaux

Temps d'accès en voiture

- 5 min
- 10 min
- 15 min
- 20 min
- 30 min
- 45 min

Source : OpenRoute Services
Exploitation : ORS Centre-Val de Loire

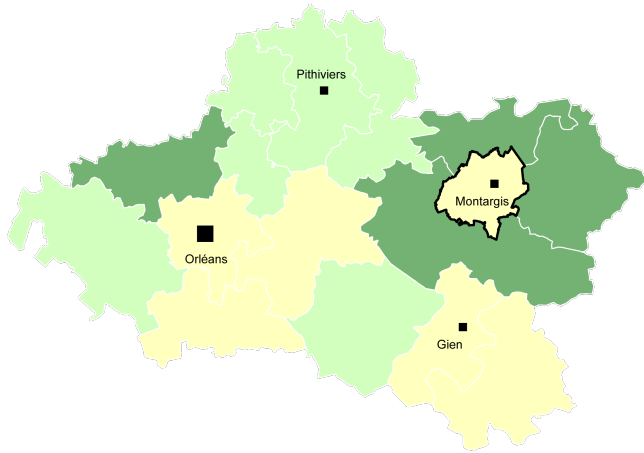
Valeur de l'EPCI Valeur du Loiret Valeur de la région



NOM DE L'INDICATEUR	VALEUR EPCI	VALEUR DU DÉPARTEMENT	VALEUR DE LA RÉGION	MINI EPCI	GRAPHIQUE SYNTHÉTIQUE	MAXI EPCI
Population en 2016	61 353,0	674 330,0	2 577 866,0	6 893,0		282 828,0
Part de la population de 75 ans et plus en 2016	11,8	9,4	10,7	7,0		13,3
Part de foyers fiscaux non imposés en 2016	60,7	53,3	56,4	46,7		60,7
Revenu net imposable moyen annuel par foyer fiscal en 2016	22 663,2	26 339,3	24 983,8	22 663,2		33 516,8
Taux de pauvreté en 2016	19,6	13,2	13,2	5,9		19,6
Part de personnes sorties du système scolaire (aucun diplôme ou au plus le BEPC, brevet des collèges, DNB) en 2016	37,5	30,2	31,3	23,4		37,5
Taux standardisé de mortalité générale en 2007-2015	810,2	762,5	774,3	686,9		882,9
Taux standardisé de mortalité prématurée en 2007-2015	229,9	183,5	195,0	134,9		232,3
Taux standardisé de mortalité diabète en 2007-2015	57,4	53,2	49,7	40,4		78,5
Taux standardisé de mortalité alcool en 2007-2015	34,9	27,0	30,5	16,9		38,0
Taux standardisé de mortalité tabac en 2007-2015	125,6	116,2	116,9	100,4		146,5
Taux comparatif de nouvelles admissions en ALD maladies de l'appareil circulatoire en 2006-2014	695,2	747,8	721,8	695,2		900,7
Taux comparatif de nouvelles admissions en ALD cancers en 2006-2014	478,5	469,8	479,1	444,6		520,0
Taux comparatif de nouvelles admissions en ALD diabète de type 1 et 2 en 2006-2014	449,4	403,4	368,8	332,2		449,4
Taux comparatif de nouvelles admissions en ALD affections psychiatriques de longue durée en 2006-2014	146,8	164,6	163,9	97,1		203,6
Taux comparatif de nouvelles admissions en ALD maladie d'Alzheimer et autres démences en 2006-2014	78,0	98,3	95,0	72,2		119,3
Taux comparatif de nouvelles admissions en ALD insuffisance respiratoire chronique grave en 2006-2014	60,1	69,1	63,2	53,4		86,9
Densité de médecins généralistes libéraux et mixtes en 2019	60,3	69,6	80,3	28,8		81,3
Densité d'infirmiers libéraux et mixtes en 2019	143,4	7,9	7,5	0,0		17,3
Densité de masseurs-kinésithérapeutes libéraux et mixtes en 2016	52,2	72,2	67,4	28,8		98,3
Densité de chirurgiens-dentistes libéraux et mixtes en 2019	45,6	38,6	39,8	9,8		52,0
Densité de sages-femmes libérales et mixtes en 2019	24,3	34,8	41,1	0,0		56,3
Densité de psychologues libéraux et mixtes en 2019	37,5	28,9	28,7	0,0		48,8
Densité d'orthophonistes libéraux et mixtes en 2019	17,9	21,1	23,7	6,0		38,9
Densité de pédicures-podologues libéraux et mixtes en 2017	17,9	19,4	19,1	11,5		29,0
Densité de diététiciens libéraux et mixtes en 2019	11,4	7,9	7,5	0,0		17,3

Typologies et préconisations

Typologie offre de soins

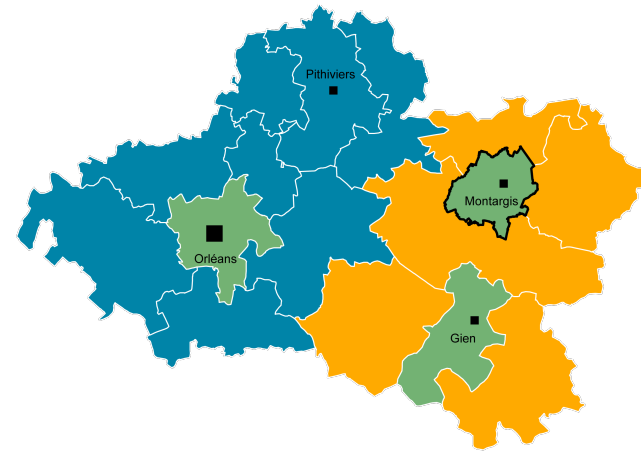


Typologie offre de soins

- A** Territoires avec les densités de médecins généralistes, spécialistes, dentistes, masseurs-kinésithérapeutes et psychologues les plus élevées du département.
- B** Territoires en déficit d'infirmiers et de sages-femmes. Densités proches de la moyenne départementale pour les autres professions.
- C** Territoires en déficit de médecins généralistes, de chirurgiens-dentistes et d'orthophonistes.

Source : ORS Centre-Val de Loire
Exploitation : ORS Centre-Val de Loire

Typologie globale



Typologie globale

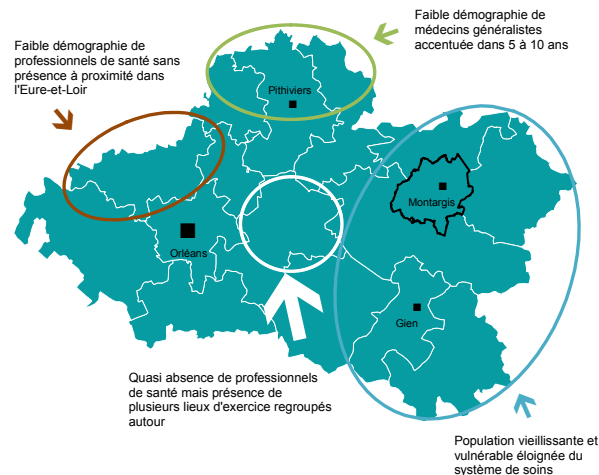
- D** EPCI urbains, présentant de forts contrastes sociaux, l'offre de soins la plus élevée du département.
- E** EPCI périurbains, jeunes, socialement favorisés, en sous-mortalité prématurée et sous-mortalité liée aux comportements à risque (tabac, alcool, diabète).
- F** EPCI ruraux, vieillissants, moins favorisés socialement, avec une mortalité générale et prématurée plus importante, offre de soins en chirurgiens-dentistes moins fournie.

Source : ORS Centre-Val de Loire
Exploitation : ORS Centre-Val de Loire

Représentation synthétique des territoires pour lesquels une attention doit être portée

Préconisations

- Prendre en compte la problématique des professionnels de santé dans sa globalité (pas seulement centrée sur les médecins)
- Continuer à travailler sur l'attractivité du Loiret, valoriser ses atouts
- S'appuyer sur les 4 pôles du territoire les plus dynamiques et travailler l'accessibilité des usagers
- Faciliter l'accessibilité de l'offre pour les publics les plus éloignés (personnes âgées, populations vulnérables,...)
- Point de vigilance pour le nord du département dont la densité risque de fortement diminuer dans les 5-10 ans à venir



Source : ORS Centre-Val de Loire
Exploitation : ORS Centre-Val de Loire



Diagnostic territorial de l'offre de santé dans le Loiret - Un outil d'aide à la décision pour votre territoire

Directeur de publication : M. M GAUDET, Président du Conseil départemental du Loiret.
Rédactrice en chef : Mme C. LECLERC, Directrice de l'Observatoire régional de la santé du Centre-Val de Loire
Comité de rédaction : F. GENITEAU et J. VOSSART (ORS Centre-Val de Loire), DGS - Service aux territoires - Mission partenariats, réseaux et animation des territoires (Conseil départemental du Loiret)
Conception graphique : J. VOSSART (ORS Centre-Val de Loire), Atelier J.Ph GERMANAUD (45)

ORS Centre-Val de Loire :
 Adresse physique : 1 bis rue Porte Madeleine - 45 000 ORLEANS
 Adresse postale : 14, avenue de l'hôpital - CS 86 709 - 45 067 ORLEANS Cedex 2