



OBSERVATOIRE  
DE L'ÉCONOMIE  
ET DES TERRITOIRES

# Canton de Malesherbes



[www.loiret.fr](http://www.loiret.fr)

**Loiret**  
votre Département

## Le Canton de Malesherbes

49 communes



- > Bureau centralisateur
- > Superficie
- > Densité
- > Arrondissement(s)
- > Intercommunalités

Malesherbois

694 km<sup>2</sup>

53,7 habitants au km<sup>2</sup>

Pithiviers

2 EPCI :

CC du Pithiverais-Gâtinais, CC du Pithiverais

1 PETR :

PETR pour le développement du Pays Beauce Gâtinais

## GLOSSAIRE

EPCI	Établissement public de coopération intercommunale
CC	Communauté de communes
CA	Communauté d'agglomération
PETR	Pôle d'équilibre territorial et rural

### Le Conseil départemental dans le canton, c'est :




Centres de secours et d'intervention :

CS Beaune La Rolande, CPI Chilleurs-aux-Bois, CPI Chambon-la-Forêt, CPI Auxe, CS Malesherbes, CS puiseaux.



Centre de travaux :

Beaune la Rolande.

 **475 km** de routes départementales.



**3** Collèges publics : Collège Victor Hugo, Collège Frédéric Bazille, Collège Gutenberg.

Maison du département (MDD)  
compétente :

**Pithiviers.**

Agences territoriales compétentes :

**Montargis, Pithiviers, Sully sur Loire, Orléans.**

## Démographie

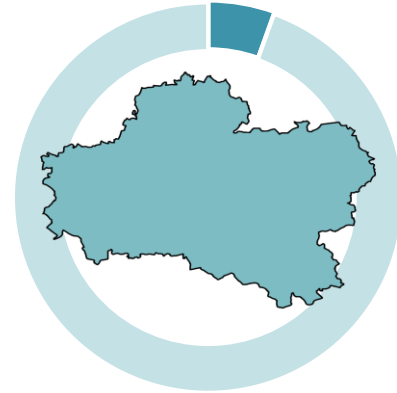
Communes	Population 2012	Population 2017	Taux de variation annuel moyen (%)
Ascoux	960	1 164	+ 3,93
Augerville-la-Rivière	232	232	0,00
Aulnay-la-Rivière	510	506	- 0,16
Auxy	965	987	+ 0,45
Barville-en-Gâtinais	323	324	+ 0,06
Batilly-en-Gâtinais	411	458	+ 2,19
Beaune-la-Rolande	1 988	2 008	+ 0,20
Boësses	410	380	- 1,51
Boiscommun	1 132	1 140	+ 0,14
Bondaroy	401	412	+ 0,54
Bordeaux-en-Gâtinais	116	112	- 0,70
Bouilly-en-Gâtinais	358	319	- 2,28
Bouzonville-aux-Bois	435	428	- 0,32
Boynes	1 300	1 355	+ 0,83
Briarres-sur-Essonne	510	544	+ 1,30
Bromeilles	313	329	+ 1,00
Chambon-la-Forêt	916	942	+ 0,56
Chilleurs-aux-Bois	1 850	1 992	+ 1,49
Courcelles-le-Roi	286	309	+ 1,56
Courcy-aux-Loges	427	442	+ 0,69
Desmonts	166	170	+ 0,48
Dimancheville	125	115	- 1,65
Échilleuses	381	396	+ 0,78
Égry	355	360	+ 0,28
Escrennes	724	732	+ 0,22
Estouy	522	514	- 0,31
Gaubertin	272	257	- 1,13
Givraines	418	414	- 0,19
Grangermont	205	193	- 1,20
Juranville	469	442	- 1,18
Laas	222	236	+ 1,23
Le Malesherbois	8 121	8 201	+ 0,20
Lorcy	556	560	+ 0,14
Mareau-aux-Bois	600	576	- 0,81
Marsainvilliers	304	297	- 0,46
Montbarrois	277	311	+ 2,34
Montliard	220	235	+ 1,33
Nancray-sur-Rimarde	567	599	+ 1,10
Neuville-sur-Essonne	373	386	+ 0,69
Nibelle	1 106	1 177	+ 1,25
Ondreville-sur-Essonne	391	407	+ 0,81
Orville	111	119	+ 1,40
Puiseaux	3 334	3 416	+ 0,49
Ramoulu	269	251	- 1,38
Saint-Loup-des-Vignes	433	398	- 1,67
Saint-Michel	125	123	- 0,32
Santeau	369	420	+ 2,62

Communes	Population 2012	Population 2017	Taux de variation annuel moyen (%)
Vrigny	818	823	+ 0,12
Yèvre-la-Ville	718	702	- 0,45
<b>Total</b>	<b>36 394</b>	<b>37 213</b>	<b>+ 0,45</b>
<i>Total Loiret</i>	662 297	678 105	+ 0,47

Source : INSEE RP 2012 et 2017 - exploitation principale

**37 213** habitants en 2017

**5,5 %** de la population du Loiret



Source : INSEE RP 2017 - exploitation principale



**+ 0,45 %**

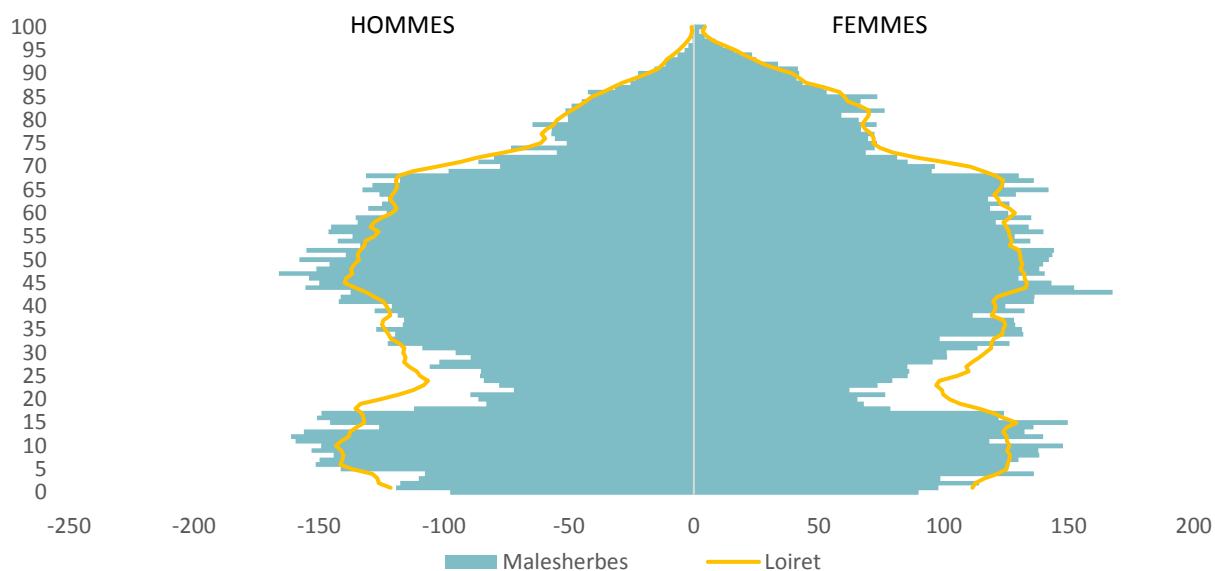
Taux de variation annuel moyen de la population entre 2012 et 2017.



Loiret  
**+ 0,47 %**

Source : INSEE RP 2012 et 2017 - exploitation principale

## Structure par âge en 2017\*



\*pour 10 000 habitants

Source : INSEE RP 2017 - exploitation principale

## Population par tranches d'âges en 2017

	Malesherbes	%	Loiret	%
<b>Population</b>	<b>37 213</b>		<b>678 105</b>	
0-14 ans	7 277	19,6	130 712	19,3
15-29 ans	5 343	14,4	116 003	17,1
30-44 ans	7 053	19	125 602	18,5
45-59 ans	7 879	21,2	132 646	19,6
60-74 ans	6 058	16,3	109 801	16,2
75 ans et plus	3 603	9,7	63 340	9,3

Source : INSEE RP 2017 - exploitation principale

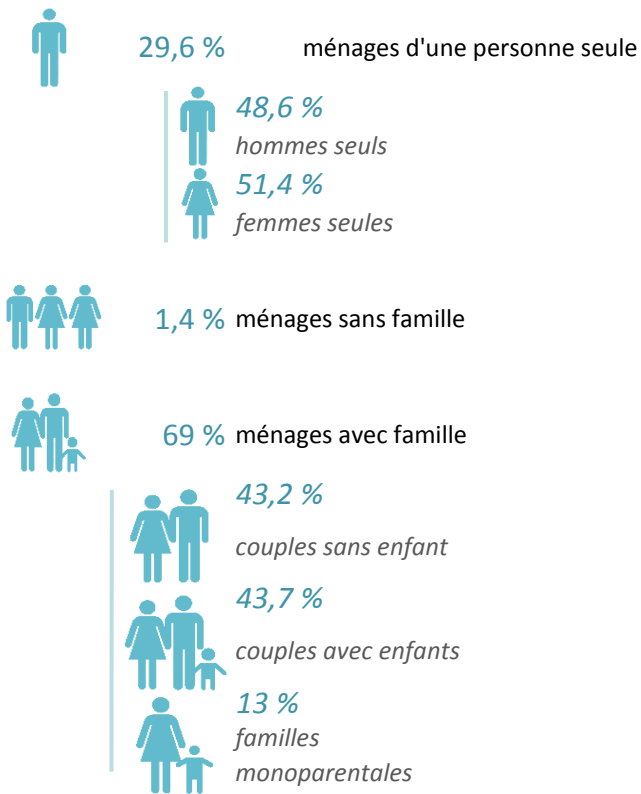


15 532 ménages en 2017

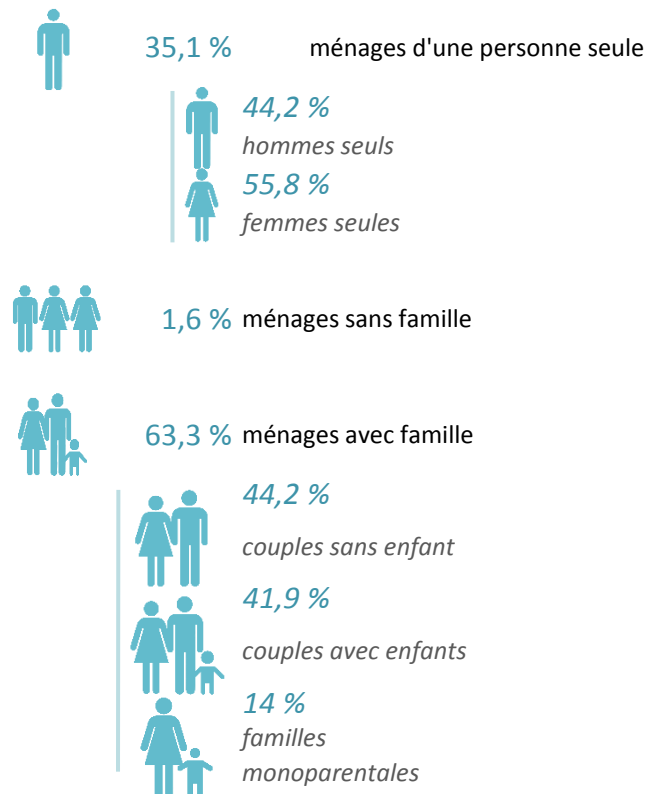
Source : INSEE RP 2017 - exploitation principale

## La composition des ménages en 2017

### Malesherbes



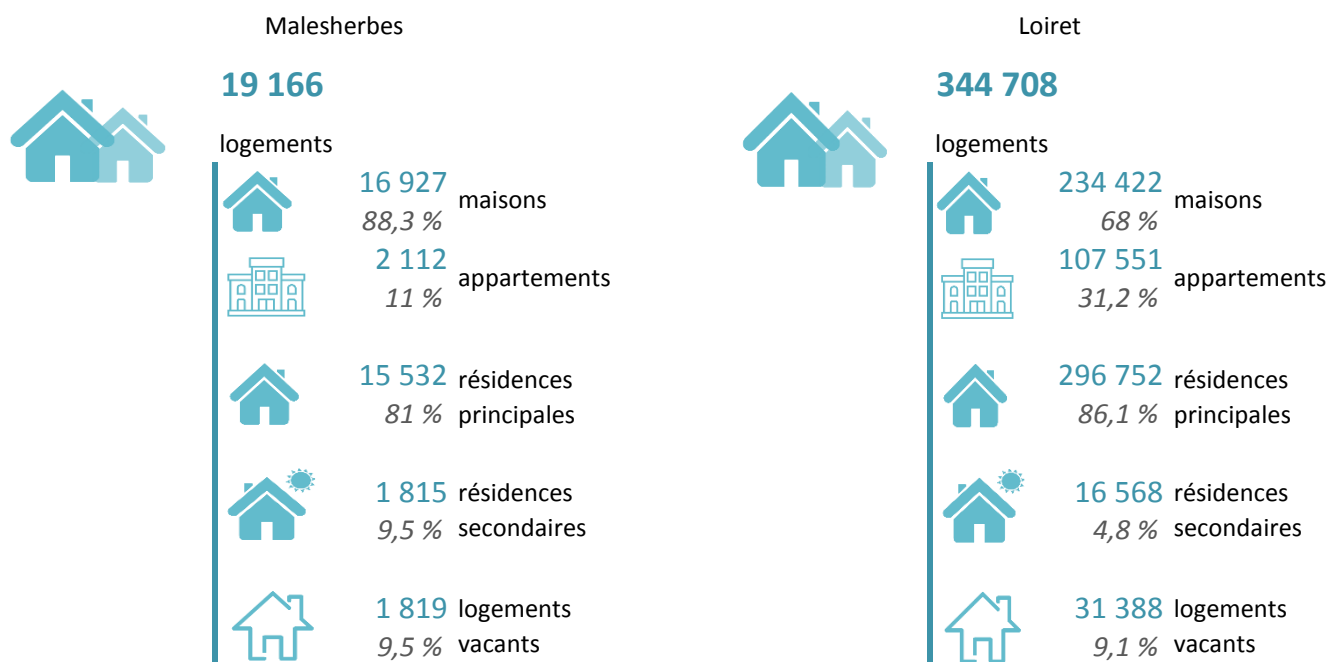
### Loiret



Source : INSEE RP 2017 - exploitation complémentaire

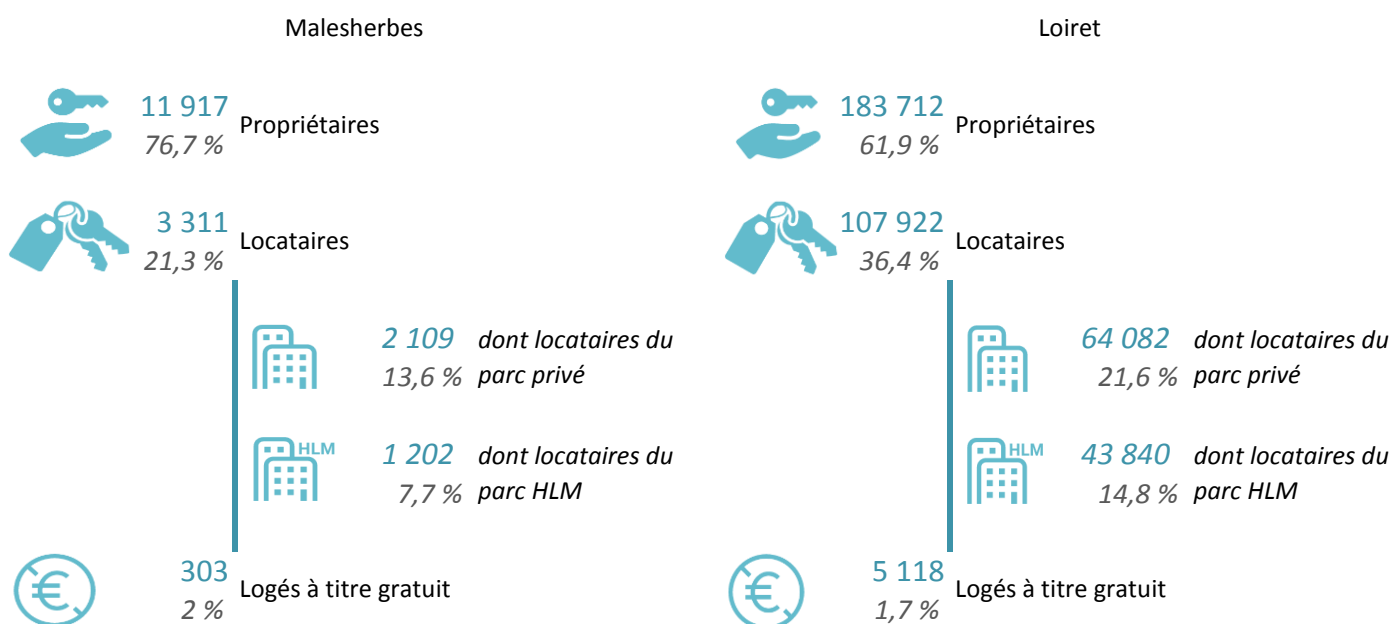
## Habitat - Logement

### La structure du parc de logements en 2017



Source : INSEE RP 2017 - exploitation principale

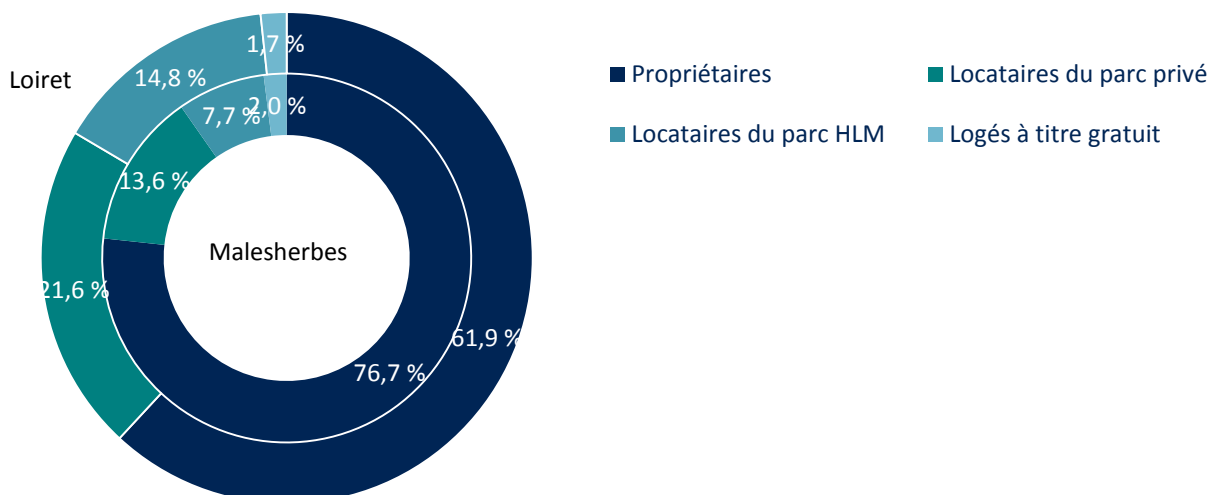
### Statut d'occupation des résidences principales en 2017



Source : INSEE RP 2017 - exploitation principale

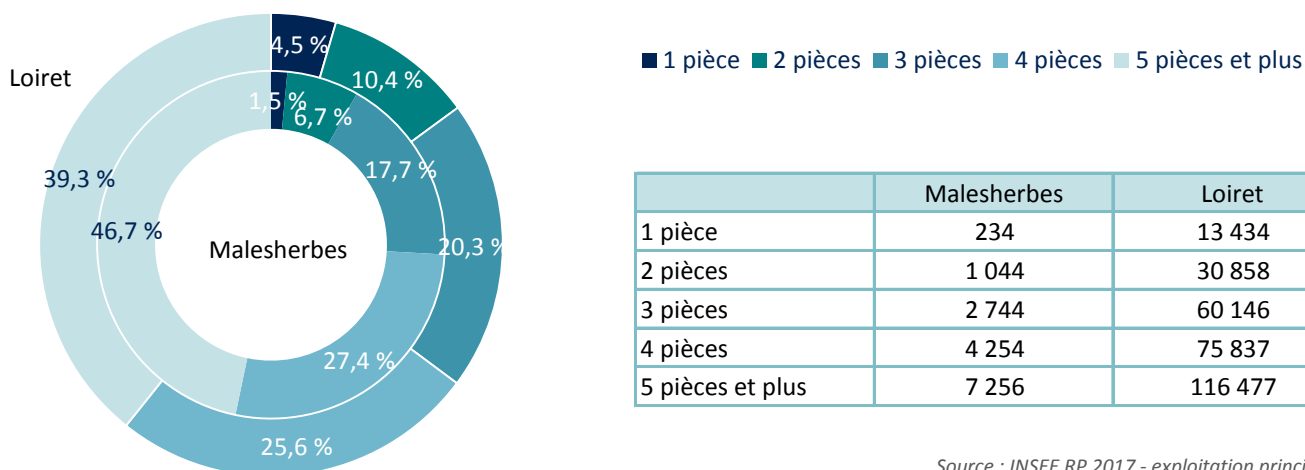


## Statut d'occupation des résidences principales en 2017



Source : INSEE RP 2017 - exploitation principale

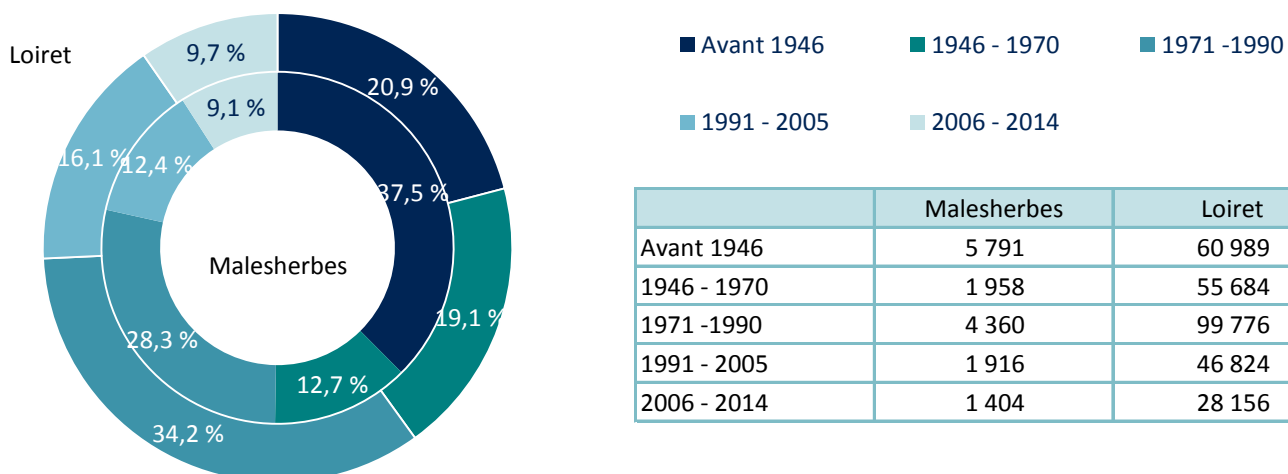
## Taille des résidences principales en 2017



	Malesherbes	Loiret
1 pièce	234	13 434
2 pièces	1 044	30 858
3 pièces	2 744	60 146
4 pièces	4 254	75 837
5 pièces et plus	7 256	116 477

Source : INSEE RP 2017 - exploitation principale

## Date de construction des résidences principales en 2017



	Malesherbes	Loiret
Avant 1946	5 791	60 989
1946 - 1970	1 958	55 684
1971 - 1990	4 360	99 776
1991 - 2005	1 916	46 824
2006 - 2014	1 404	28 156

Source : INSEE RP 2017 - exploitation principale

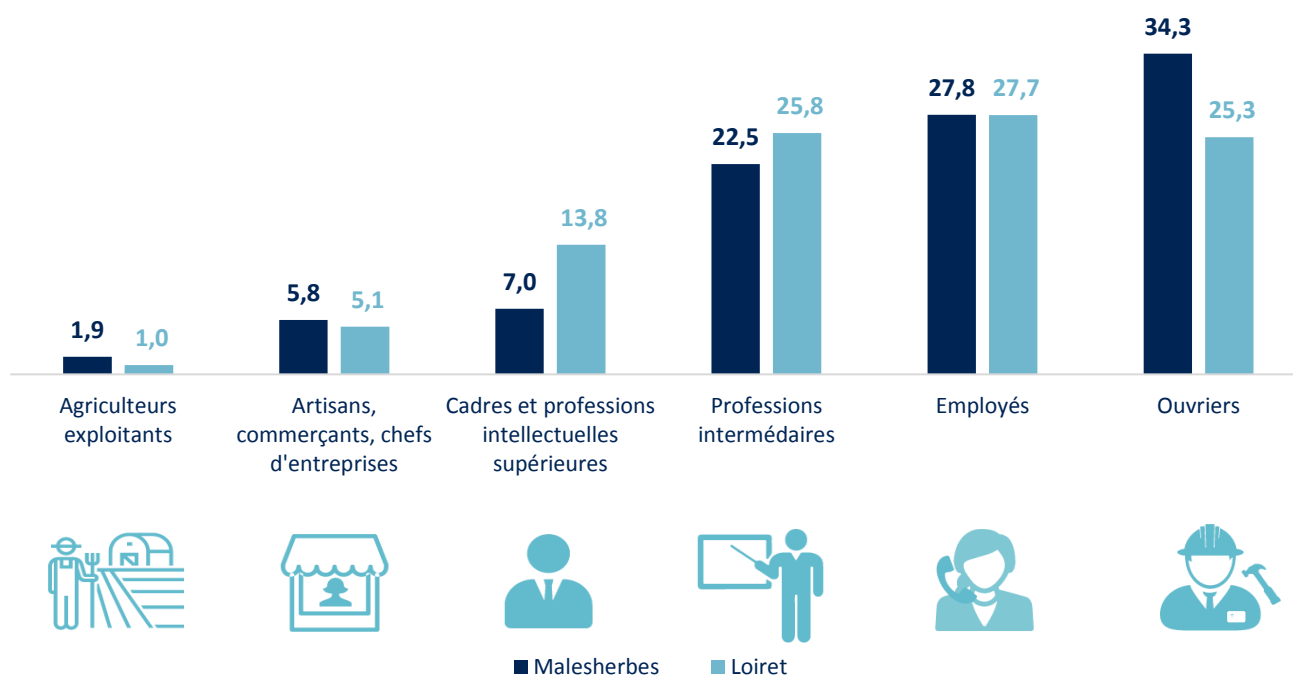
## La population active

### Répartition de la population des 15-64 ans en 2017

	Malesherbes	%	Loiret	%
<b>Population de 15 à 64 ans</b>	<b>22 589</b>		<b>415 425</b>	
Actifs	17 689	78,3	313 452	75,5
Actifs occupés	15 452	68,4	272 365	65,6
Inactifs	4 899	21,7	101 973	24,5
Élèves, étudiants, stagiaires non rémunérés	1 746	7,7	41 427	10,0
Retraités, préretraités	1 805	8,0	30 396	7,3
Autres inactifs	1 349	6,0	30 150	7,3

Source : INSEE RP 2017 - exploitation principale

### Les catégories socio-professionnelles des actifs de 15 à 64 ans en 2017 (en %)

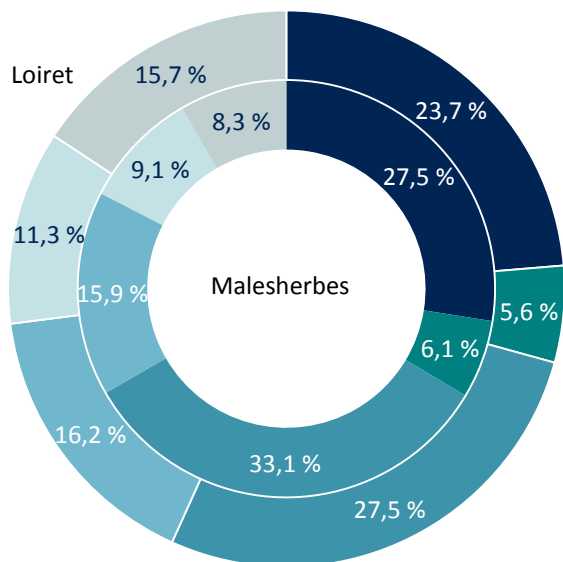


Source : INSEE RP 2017 - exploitation complémentaire

	Malesherbes	Loiret
Agriculteurs exploitants	336	3 116
Artisans, commerçants, chefs d'entreprises	1 047	16 013
Cadres et professions intellectuelles supérieures	1 258	43 468
Professions intermédiaires	4 039	80 935
Employés	4 986	86 953
Ouvriers	6 158	79 538

Source : INSEE RP 2017 - exploitation complémentaire

## Niveau de formation de la population non scolarisée de plus de 15 ans (diplôme le plus élevé) en 2017

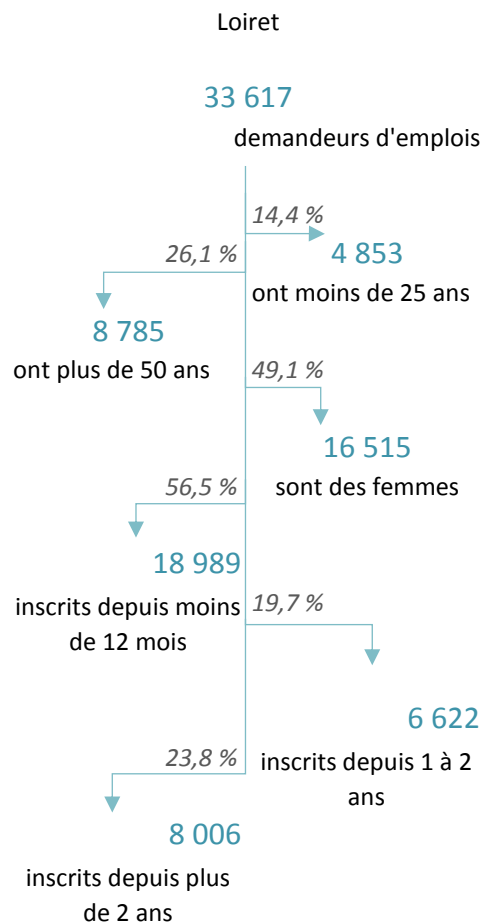
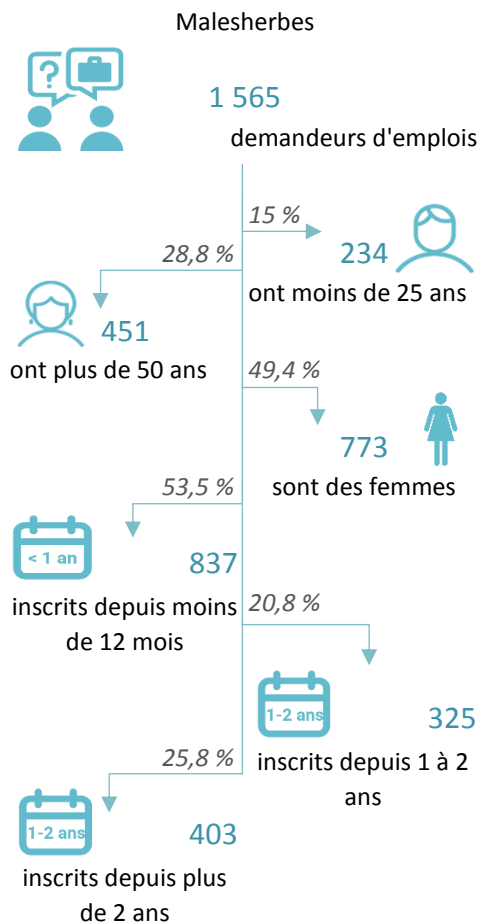


- Sans diplôme ou CEP
- BEPC
- CAP ou BEP
- BAC
- Enseignement supérieur court
- Enseignement supérieur long

	Malesherbes	Loiret
Sans diplôme ou CEP	7 586	116 479
BEPC	1 677	27 620
CAP ou BEP	9 134	135 094
BAC	4 383	79 940
Enseignement supérieur court	2 511	55 471
Enseignement supérieur long	2 303	77 452

Source : INSEE RP 2017 - exploitation principale

## Demandeurs d'emplois de catégorie A au 31/12/2020



Source : Pôle Emploi - DEFM au 31/12/2020

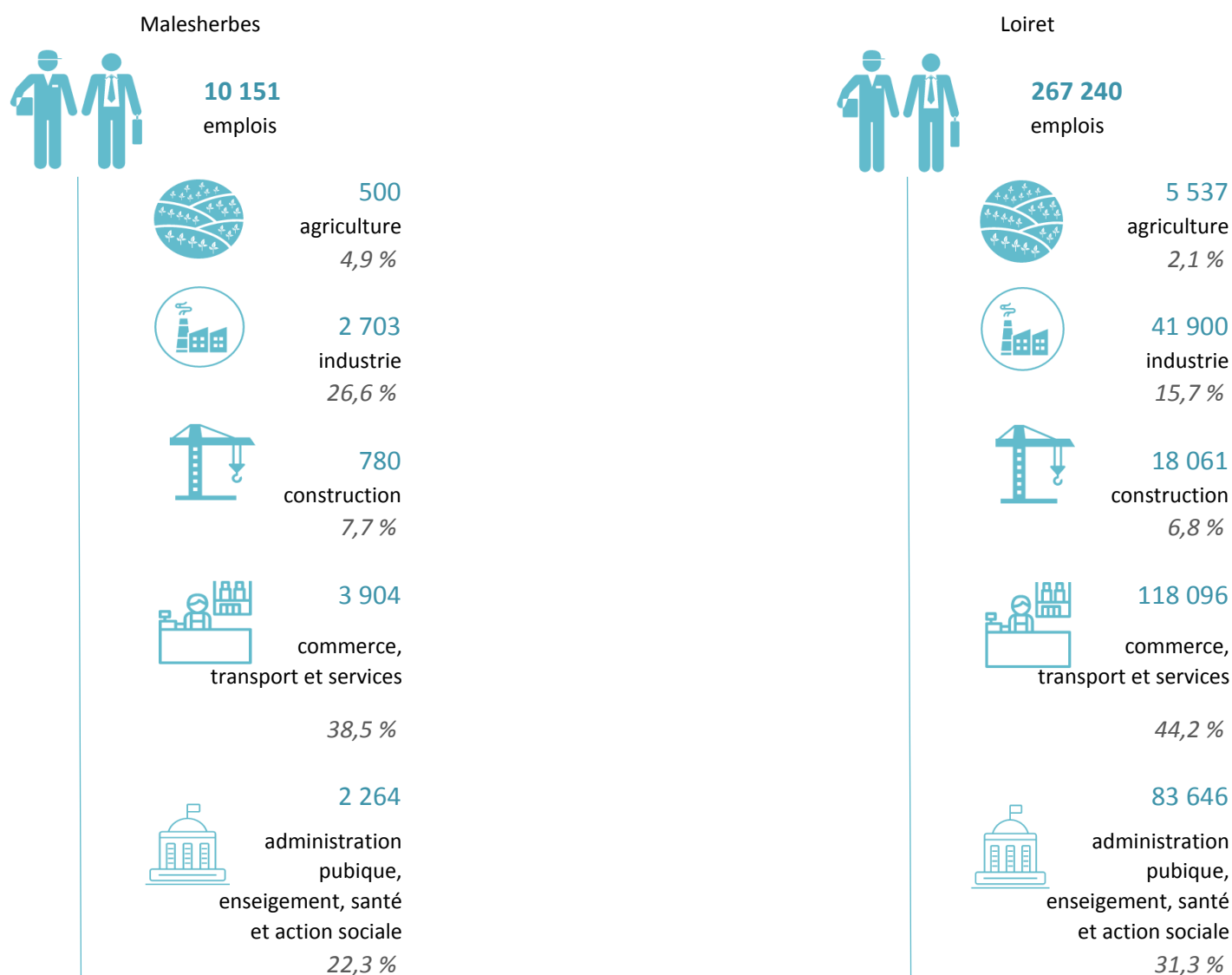
## L'activité économique

### Nombre d'établissements par secteurs d'activités

	Malesherbes	%	Loiret	%
<b>Total des établissements</b>	<b>4 798</b>		<b>92 447</b>	
Agriculture	645	13,4	5 709	6,2
Commerce	647	13,5	13 162	14,2
Construction	452	9,4	7 397	8
Industrie	291	6,1	3 830	4,1
Services	2 763	57,6	62 349	67,4

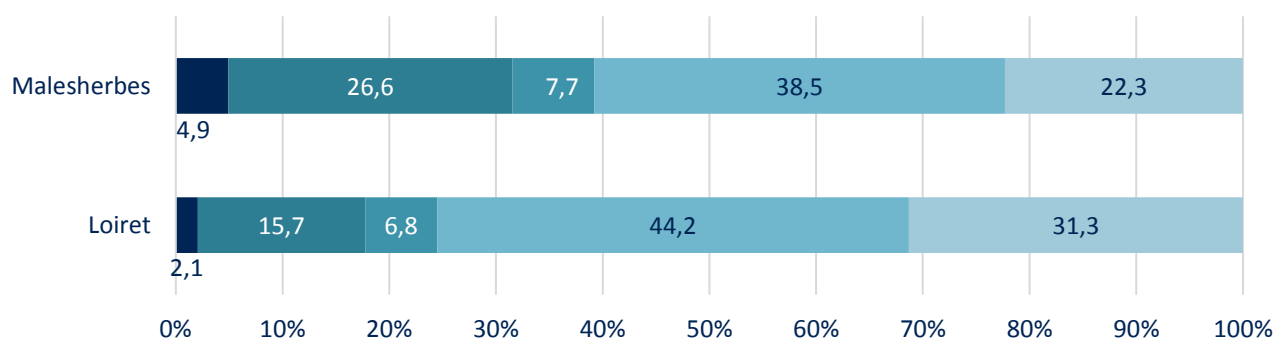
Source : SIRENE au 01/03/2021

### Nombre d'emplois par secteurs d'activités en 2017



Source : INSEE RP 2017 - exploitation complémentaire

## Répartition des emplois par secteurs d'activités en 2017



- Agriculture
- Industrie
- Construction
- Commerce, transport et services divers
- Administration publique, enseignement, santé et action sociale

Source : INSEE RP 2017 - exploitation complémentaire

## Établissements par taille

	Malesherbes	%	Loiret	%
Établissements sans salarié	1 201	63,5	19 645	56
Établissements de 1 à 9 salariés	565	29,9	11 849	33,8
Établissements de 10 à 19 salariés	59	3,1	1 723	4,9
Établissements de 20 à 49 salariés	37	2	1 137	3,2
Établissements de 50 salariés ou plus	29	1,5	748	2,1

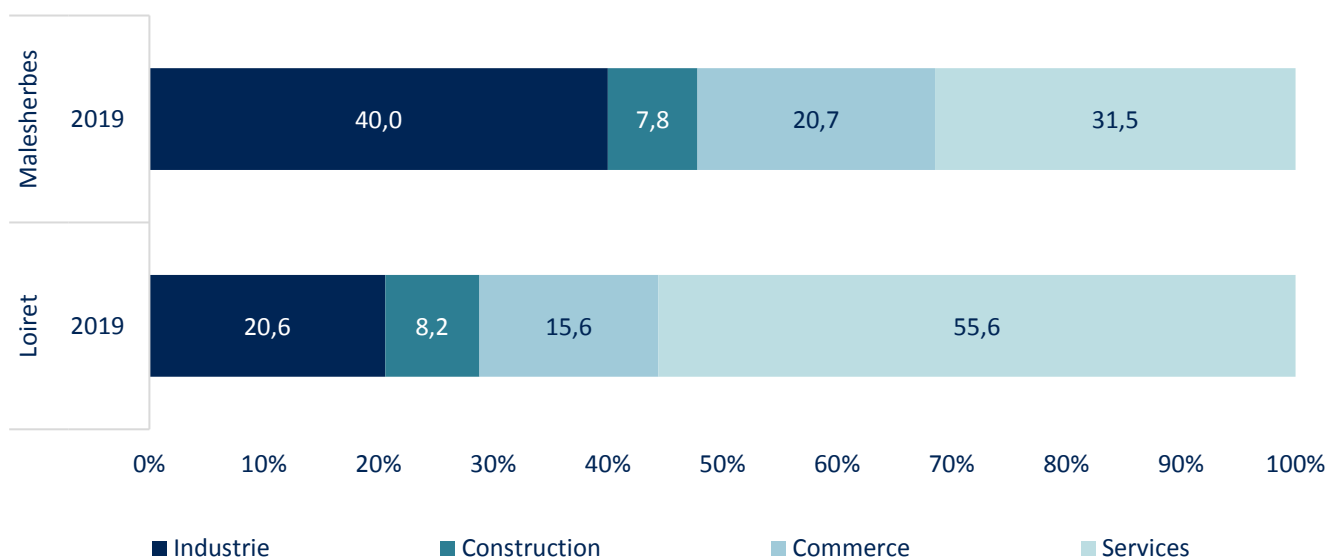
Source : SIRENE au 01/03/2021







## Zoom sur l'emploi salarié privé (hors agriculture)

	Malesherbes	Loiret
<b>Emplois salariés privés en 2019</b>	<b>6 241</b>	<b>189 971</b>
Industrie	2 497	39 092
Construction	487	15 602
Commerce	1 294	29 662
Services	1 963	105 615

### Répartition de l'emploi salarié privé par grands secteurs en 2019



### Évolution de l'emploi salarié privé par grands secteurs entre 2017 et 2019

Malesherbes	-5,6 %	-0,8 %	+ 6,7 %	+ 4,9 %
	-147 emplois	-4 emplois	+ 81 emplois	+ 91 emplois
Loiret	+ 0,5 %	+ 3,5 %	+ 2,2 %	-0,8 %
	+ 197 emplois	+ 526 emplois	+ 648 emplois	-904 emplois
				
	industrie	construction	commerce	services

Source : URSSAF

## Hébergements touristiques en 2020

### Malesherbes



**3** hôtels

*72 chambres dans hôtels*



**2** campings

*197 emplacements de camping*



**0** Villages vacances



**0** Résidences de  
tourisme



Auberges de  
**0** jeunesse - centres  
sportifs

*0 lits dans auberges de jeunesse - centres  
sportifs*

### Loiret



**142** hôtels

*4 849 chambres dans hôtels*



**38** campings

*3 200 emplacements de camping*



**1** Villages vacances



**5** Résidences de  
tourisme



Auberges de  
**2** jeunesse - centres  
sportifs

*157 lits dans auberges de jeunesse -  
centres sportifs*

Source : INSEE - Capacité d'hébergements touristiques 2020

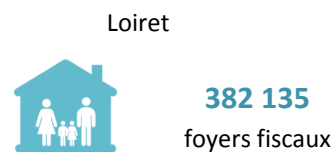
## Patrimoine culturel

Eglise Notre-Dame de Boiscommun	Jardin de la Plaine	Musée du Safran
Fontaine Sainte-Radegonde	Visite virtuelle du Château de Chamerolles	Le jardin de Roses André Eve®
Château de Chamerolles	Chapelle Saint-Hubert	Le Grand Jardin du Théâtre des Minuits
Atelier Musée de l'Imprimerie	Château de Malesherbes	Château de Rouville
Les Jardins de la Javelière	Musée des Terres Cuites	Musée Roland-Barillet
Musée Poterie & Forêt	Château du Hallier	La Maison du Père Mousset

Source : Tourinsoft

## Niveau de vie et prestations sociales

### Revenus, foyers fiscaux imposés et non imposés en 2018



Source : DGFIP 2018



### Part des foyers imposés

Malesherbes



Loiret



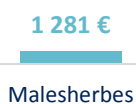
Source : DGFIP 2018



### Impôt moyen par foyer fiscal



### Revenu moyen déclaré par foyer fiscal



Source : DGFIP 2018

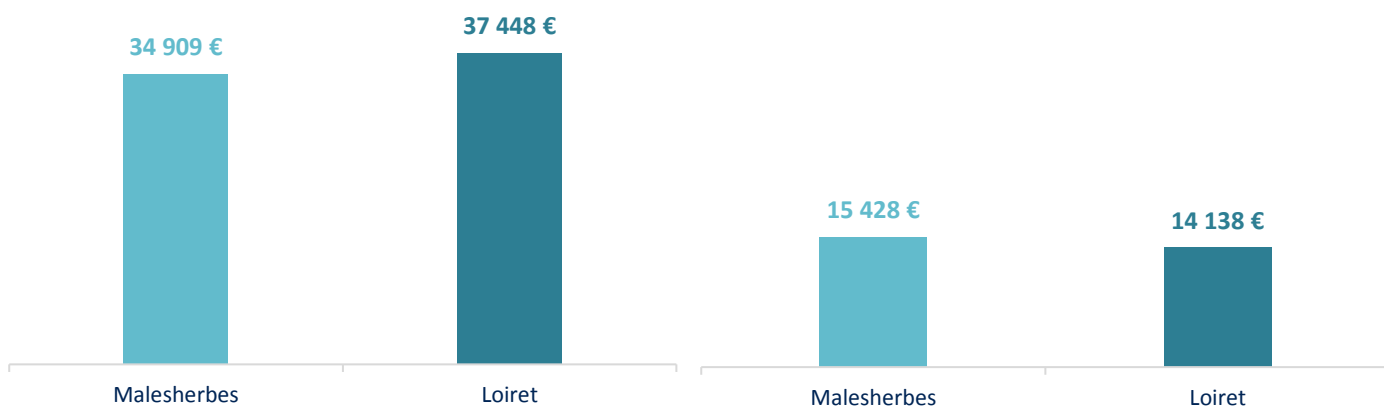




Revenu moyen déclaré par  
foyer fiscal imposé



Revenu moyen déclaré par  
foyer fiscal non imposé



Source : DGFIP 2018

### Prestations sociales au 31/12/2020

	Malesherbes	% du Loiret	Loiret
Nombre de bénéficiaires de la PCH	127	3,9	3 269
Adultes bénéficiaires de la PCH	114	3,8	2 992
Enfants bénéficiaires de la PCH	13	4,7	277
Nombre de bénéficiaires de l'APA	639	6,6	9 677
En établissements (hors dotation globale)	44	6,5	678
A domicile	595	6,6	8 999
Nombre de foyers allocataires du RSA	680	3,5	19 238

Source : Conseil Départemental du Loiret 2021 (PCH et APA : ayants droit au 31/12/2020  
et RSA : foyers avec droits payables au 31/12/2020)

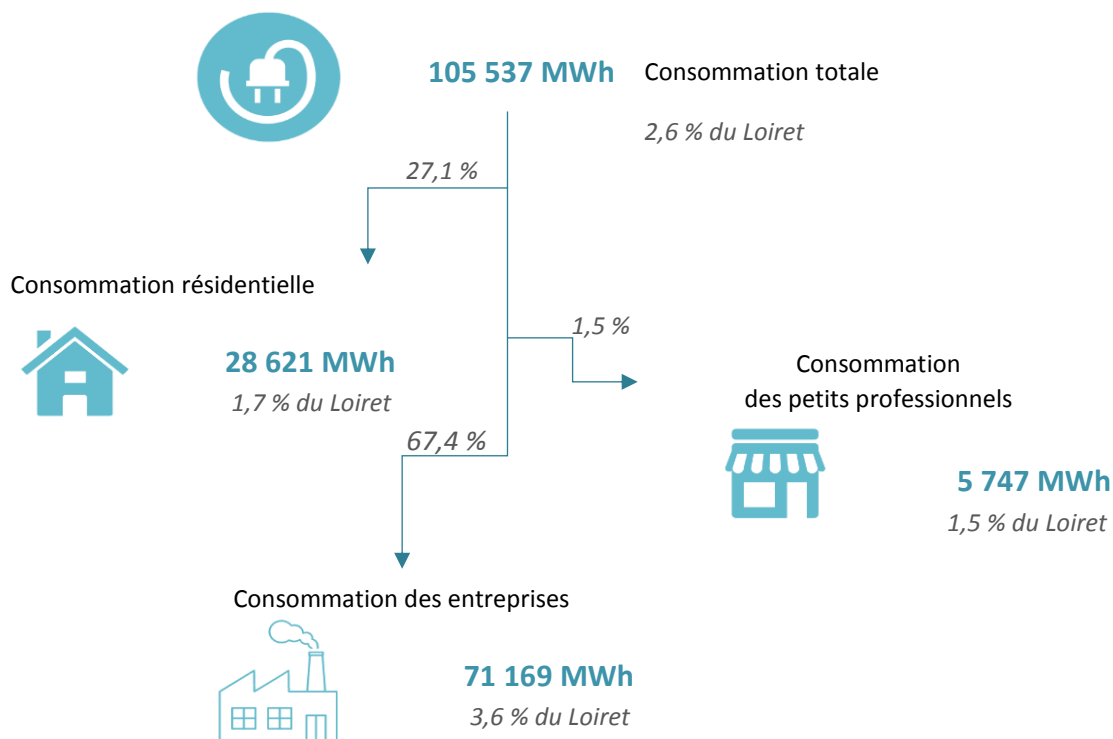
## Les services à la population

	Malesherbes	Loiret
Police	0	5
Direction régionale des Finances publiques (trésoreries et services des impôts)	2	47
Gendarmerie	3	27
Cour d'appel (CA)	0	1
Tribunal de grande instance (TGI)	0	2
Tribunal d'instance (TI)	0	2
Conseil de prud'hommes	0	2
Tribunal de commerce	0	1
Agence Pôle Emploi	1	16
Poste (bureau, agence ou relais)	15	162
École maternelle et primaire (public et privé)	36	494
Collège (public et privé)	3	71
Lycée (public et privé)	2	57
Enseignement supérieur universitaire	0	13
Établissements et services de santé	1	76
Établissements d'hébergement pour personnes âgées	6	85
Crèches collectives ou parentales, haltes-garderies	5	116
Gare SNCF	1	21

Source : INSEE BPE 2019

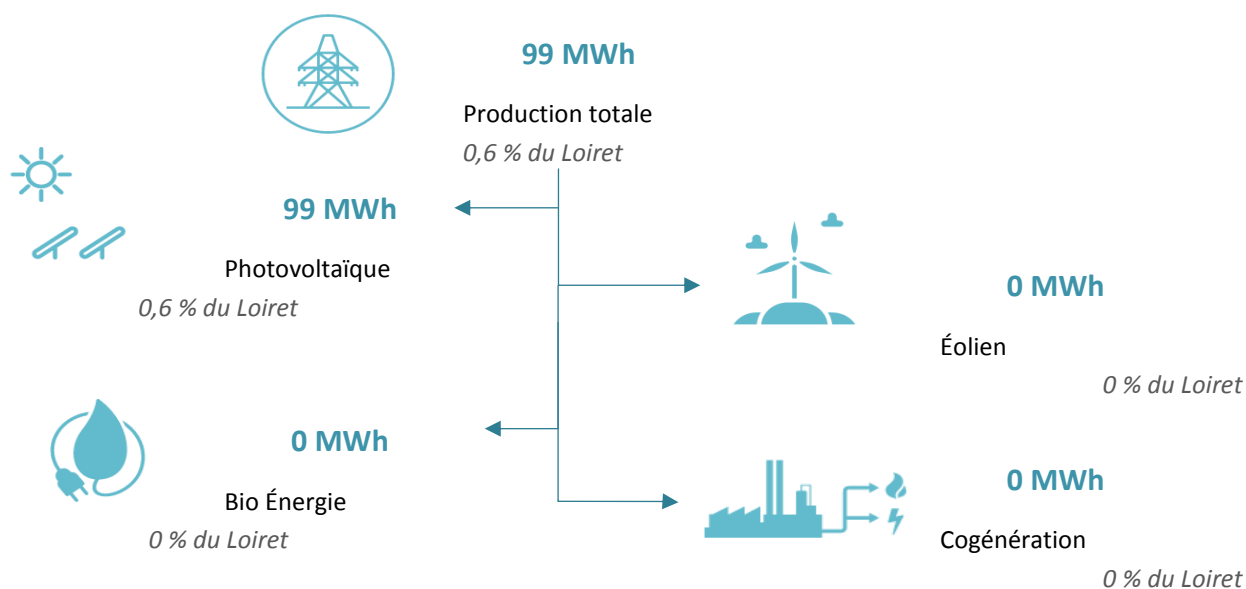
## Environnement et risques majeurs

### La consommation d'électricité en 2019



Source : ENEDIS

### La production d'électricité issue d'énergies renouvelables en 2019



Source : ENEDIS

## Les espaces naturels

Superficie en km <sup>2</sup>	Malesherbes	% du Loiret	Loiret
Natura 2000 (ZPS)	55,2	12,9	428
Natura 2000 (SIC - ZSC)	12,4	1,3	928
ZNIEFF 1	2,9	4,6	63
ZNIEFF 2	109,4	17,5	626
Sites classés	6,4	23,3	27,5
Sites Inscrits	0,4	2	19,9

Source : INPN

## La ressource en eau

Superficie en km <sup>2</sup>	Malesherbes	% du Loiret	Loiret
SAGE	693,5	16,3	4 242
<i>SAGE Nappe de Beauce et milieux aquatiques associés</i>	694	17,8	3 892
Autorités compétentes GEMAPI	783,8	10,9	7 218
<i>Etablissement Public d'Aménagement et de Gestion de l'Eau</i>	196,8	8,2	2 392
<i>Syndicat Intercommunal d'Aménagement, de Rivières et du Cycle de l'Eau</i>	85,2	100	85
<i>Syndicat Mixte de l'Oeuf, de la Rimarde et de l'Essonne</i>	501,8	66,1	759

Source : Conseil Départemental du Loiret 2021

## Randonnées pédestres

Longueur en km	Malesherbes	% du Loiret	Loiret
<b>Total</b>	<b>238,9</b>	<b>9,7</b>	<b>2 466</b>
Ascoux	6,4		
Augerville-la-Rivière	4,1		
Aulnay-la-Rivière	5,7		
Auxy	4,4		
Boësses	8,7		
Boiscommun	16,0		
Boynes	18,4		
Briarres-sur-Essonne	10,9		
Chambon-la-Forêt	9,0		
Chilleurs-aux-Bois	22,6		
Courcelles-le-Roi	5,4		
Desmonts	0,7		
Dimancheville	3,3		
Esrennes	0,7		
Estouy	5,1		
Givraines	6,6		

Longueur en km	Malesherbes	% du Loiret	Loiret
Grangermont	0,8		
Le Malesherbois	28,2		
Mareau-aux-Bois	1,8		
Montliard	10,9		
Nancray-sur-Rimarde	6,6		
Neuville-sur-Essonne	9,9		
Nibelle	17,6		
Ondreville-sur-Essonne	6,0		
Orville	2,4		
Puiseaux	15,3		
Saint-Loup-des-Vignes	5,8		
Vrigny	5,5		

Source : Conseil Départemental du Loiret 2021

### Le Loiret au fil de l'eau

Longueur en km	Malesherbes	% du Loiret	Loiret
Scandibérique	-	-	59,5
La Loire à vélo	-	-	168

Source : Conseil Départemental du Loiret 2021

### Les risques naturels et technologiques

Nombre de communes concernées	Malesherbes	% du Loiret	Loiret
Risque nucléaire	-	-	83
Risque transport de matières dangereuses	27	13,2	205
Nombre de sites SEVESO (seuil haut)	2	16,7	12

Source : Ministère de la Transition Ecologique et Solidaire (Géorisques, 03/2021) et GASPAR

### Les risques argilo-calcaires

Superficie en km <sup>2</sup>	Malesherbes	% du Loiret	Loiret
Exposition faible	48	7,5	639
Exposition moyenne	322	6,4	5 033
Exposition forte	115	15,2	760

Source : BRGM 2019

## Les documents réglementaires relatifs aux risques naturels et technologiques

Nombre de communes concernées	Malesherbes	% du Loiret	Loiret
DICRIM	3	3,2	95
PCS	8	8,8	91
PPRI	9	9,7	93
PPRT	1	11,1	9

*Source : GASPAR*

## GLOSSAIRE

Natura 2000 - ZPS	Natura 2000 - Zones de Protection Spéciale
Natura 2000 - SIC et ZSC	Natura 2000 - Site d'Intérêt Communautaires et Zones Spéciales de Conservation
ZNIEFF 1	Zones Naturelles d'Intérêt Écologique Faunistique et Floristique 1
ZNIEFF 2	Zones Naturelles d'Intérêt Écologique Faunistique et Floristique 2
CEN	Conservatoire des Espaces Naturels
SAGE	Schéma d'Aménagement et de Gestion des Eaux
DICRIM	Dossier d'Information Communal sur les Risques Majeurs
PCS	Plan Communal de Sauvegarde
PPRI	Plan de Prévention du Risque Inondation
PPRT	Plan de Prévention du Risque Technologique

## Infrastructures et déplacements

### Réseau routier départemental

Longueur en km	Malesherbes	% du Loiret	Loiret
Autoroutes	29,5	11,0	268
Routes départementales	475	12,7	3 732
Réseau interdépartemental (Cat.1)	34	5,1	665
Réseau départemental structurant (Cat. 2)	57	11,5	494
Réseau départemental de liaison (Cat. 3)	49	17,2	286
Réseau local (Cat. 4)	335	14,7	2 287

Source : BD TOPO 2020, Conseil départemental du Loiret 2021

### Réseau de transport en commun départemental



- km  
de lignes de chemin de fer TER



1  
gare de voyageurs TER  
4,8 % du Loiret (21 gares au total)



- km  
de canaux



-  
aérodrome

Source : BD TOPO 2020

### Réseau numérique

	Malesherbes	% du Loiret	Loiret
Fibre optique (en km)	61	3,4	1 800
Nombre de NRA*	24	18,8	128

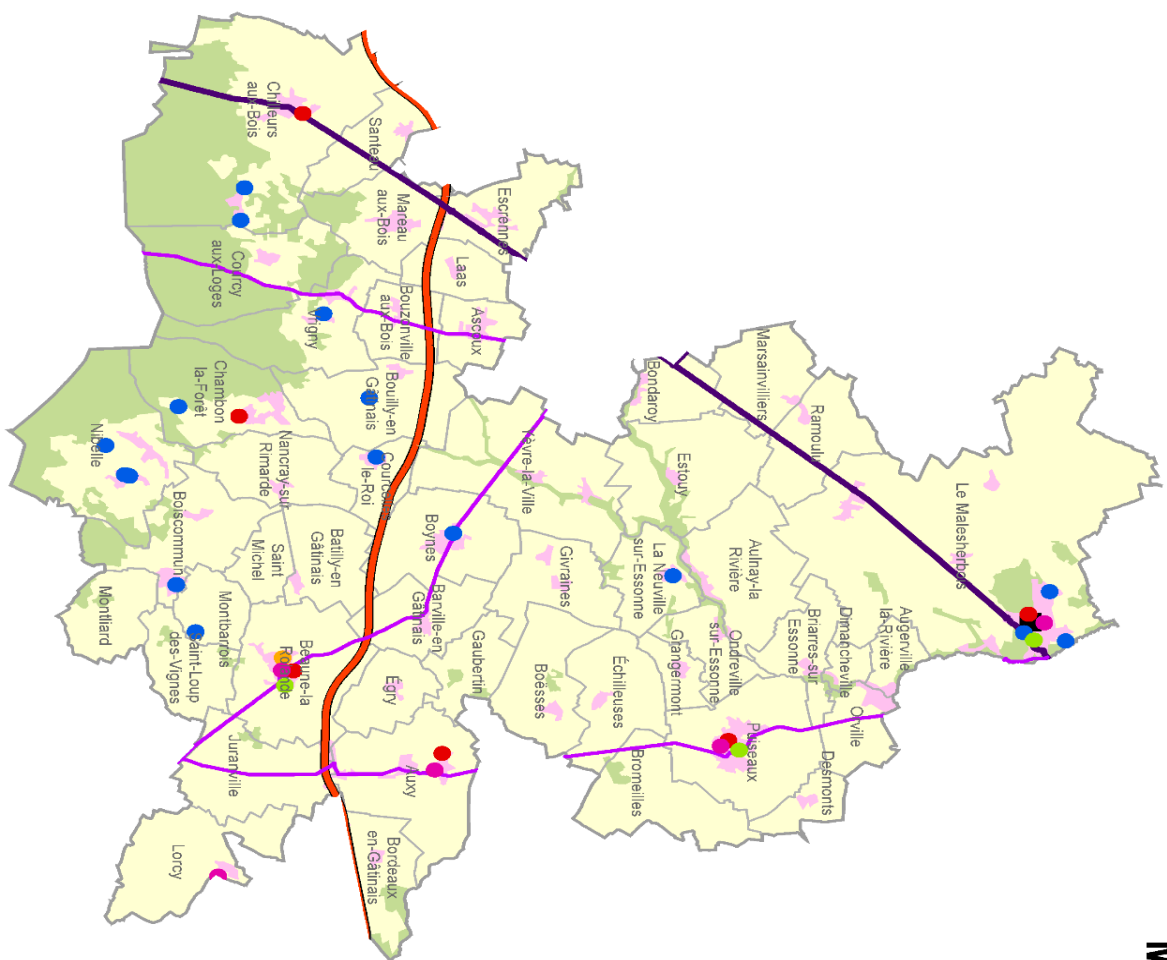
Source : Conseil départemental du Loiret 2021

\*NRA : nœud de raccordement d'abonnés

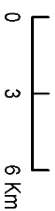
# Les infrastructures et équipements publics



- EHPAD
- Collège public
- Centre de secours
- Centre de travaux
- Monument, site ou musée
- Gare TER
- Réseau départemental structurant
- Route interdépartementale
- Autoroute
- Canton
- Commune
- Espaces artificialisés
- Espaces agricoles
- Espaces boisés



**Malesherbes**



Observatoire de l'Économie et des Territoires - Mars 2021

BD TOPO V3@IGN 2020, Corine Land Cover 2018, CD 45





Conseil départemental du Loiret  
45000 Orléans  
Téléphone 02 38 25 45 45  
[www.loiret.fr](http://www.loiret.fr)



OBSERVATOIRE  
DE L'ÉCONOMIE  
ET DES TERRITOIRES

**Loiret**  
votre Département

The logo graphic for Loiret, featuring three stylized yellow leaves or petals to the right of the text.