



IPCS

**Information
Préventive
aux
Comportements
qui Sauvent**

TON GUIDE PRATIQUE

**SAPEURS
POMPIERS**
Loiret

Loiret
votre Département

**Le Département du Loiret et le Service
Départemental d'Incendie et de Secours
s'unissent en partenariat avec l'éducation
nationale pour te former aux bons
comportements qui sauvent.**

Cette formation t'aidera à réagir face
aux accidents de la vie courante
et aux risques majeurs.

**La sécurité,
c'est l'affaire
de tous !**





Comprendre Les risques majeurs

Un risque majeur, c'est un danger qui peut toucher beaucoup de personnes en même temps. Ils sont rares, mais quand ils arrivent, ils peuvent être très dangereux. Connaître ces risques permet de mieux s'y préparer.



Naturel

Exemples : tempête, inondation, séisme, canicule, feu de forêt...

Technologique

Exemples : nuage toxique, accident industriel, fuite de gaz, incendie majeur...

Humain

Exemples : accident provoqué, mouvement de foule, acte de malveillance...

Tu peux trouver plus d'informations dans le DICRIM (Document d'Information Communal sur les Risques Majeurs) de ta commune sur le site www.georisques.gouv.fr.



Le Plan Particulier de Mise en Sûreté (PPMS)

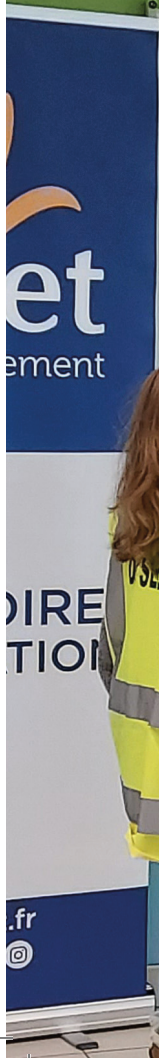
Au collège,
le PPMS est le plan collectif
qui sert à : **savoir quoi faire**
(évacuer, se confiner, rester calme) ;
attendre les secours en sécurité ;
éviter les accidents.



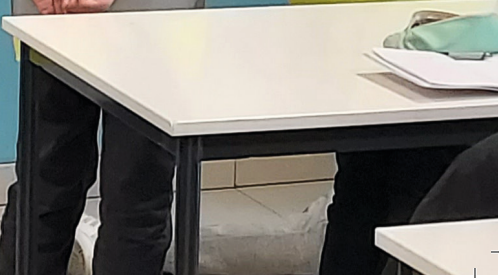
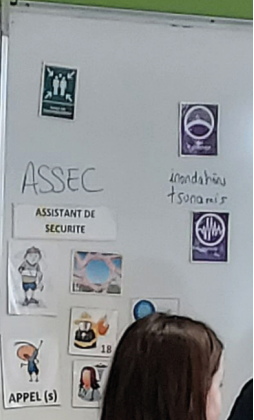
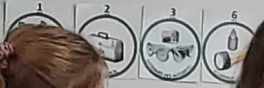


Le Plan Individuel de Mise en Sûreté (PIMS)

Le PIMS est ton plan personnel
pour savoir quoi faire face
aux risques majeurs qui t'entourent.
Il te rend acteur de ta sécurité,
à l'école comme à la maison.



collège PPNS
à la maison PIMS
Commune PCS





Le rôle de l'Assistant de sécurité (ASSEC)

Les ASSEC aident :
le professeur en cas d'alerte
(évacuation, mise à l'abri...) ;
les camarades en difficulté ;
les élèves en situation de handicap.

**Ce sont de vrais
ambassadeurs
de sécurité
au sein de la classe !**

Les comportements de sauvegarde à adopter

Voici les gestes à retenir pour rester en sécurité face aux différents risques. Ce tableau t'aide à savoir quoi faire sans paniquer.



Accident industriel

Abritez-vous immédiatement dans un bâtiment clos à proximité

Fermez les fenêtres, portes, aérations

Arrêtez la ventilation

Évitez toute flamme ou toute étincelle



Accident nucléaire

Abritez-vous immédiatement dans un bâtiment clos à proximité

Fermez les fenêtres, portes et aérations

Arrêtez la ventilation



Accident transport de matières dangereuses

Évitez le périmètre, si vous ne le pouvez pas, abritez-vous dans un bâtiment clos à proximité immédiate afin de limiter l'exposition au danger

Fermez les fenêtres, portes, aérations

Arrêtez la ventilation



Avalanche

Évitez le périmètre

Éloignez-vous des fonds de vallée

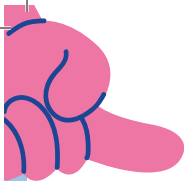


Éruption volcanique

Abritez-vous dans un bâtiment clos

Fermez et consolidez portes, fenêtres et volets

Respirez à travers un masque ou un linge humide si l'air est trop chargé en gaz ou en cendres



Feu de forêt

Quittez le massif forestier immédiatement ou abritez-vous dans un bâtiment en dur.

Évitez de quitter votre voiture.

Si vous êtes surpris par un front de flamme, arrêtez-vous dans une zone dégagée

Vous êtes davantage en sécurité dans un immeuble, n'évacuez que sur ordre des autorités



Inondation

Éloignez-vous des fonds de vallée et des cours d'eau
Réfugiez-vous le plus haut possible

À la maison, coupez eau, gaz, électricité
Reportez ou annulez vos déplacements



Mouvement de terrain

Évitez le secteur

Éloignez-vous des fonds de vallée



Rupture de barrage

Évitez le périmètre

Éloignez-vous des fonds de vallée



Séisme

Sortez des bâtiments endommagés

Éloignez-vous de tout ce qui peut s'effondrer

Utilisez uniquement les escaliers



Tempête / Cyclone

Abritez-vous dans un bâtiment, en dur de préférence


Évitez de rester sous un arbre

Fermez les portes, fenêtres et volets

Évitez de sortir durant l'œil du cyclone

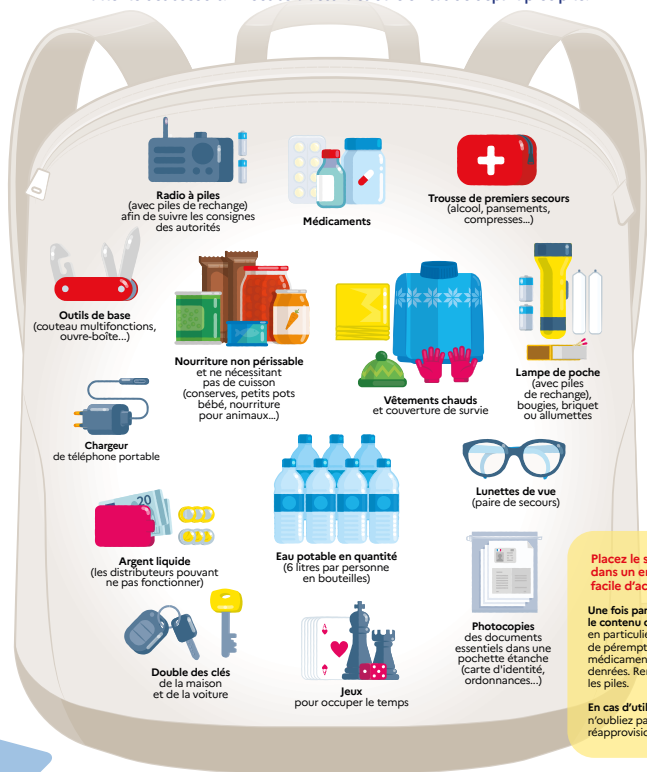
Préparer un kit d'urgence

**En cas de gros problème,
les secours peuvent
mettre 3 jours à arriver :
avec ce kit à la maison,
tu as de quoi survivre
en attendant.**



Votre kit d'urgence

Coupures d'électricité, de gaz et d'eau courante, routes impraticables... lorsqu'une catastrophe majeure survient, **les premières 72 heures** sont souvent les plus éprouvantes. Ce kit préparé à l'avance vous permettra de rester chez vous plus sereinement dans l'attente des secours. Il vous sera aussi très utile en cas de départ précipité.



Placez le sac dans un endroit facile d'accès !

Une fois par an, vérifiez le contenu de votre kit, en particulier la date de péremption des médicaments et des denrées. Remplacez les piles.

En cas d'utilisation, n'oubliez pas de le réapprovisionner !

Les numéros d'urgence

112

numéro d'urgence européen

18

pompiers

15

SAMU

17

police



**Garde-les en tête,
ils peuvent sauver
des vies.**

